

TEMA 2

GOVERNANÇA PÚBLICA ORGANIZACIONAL

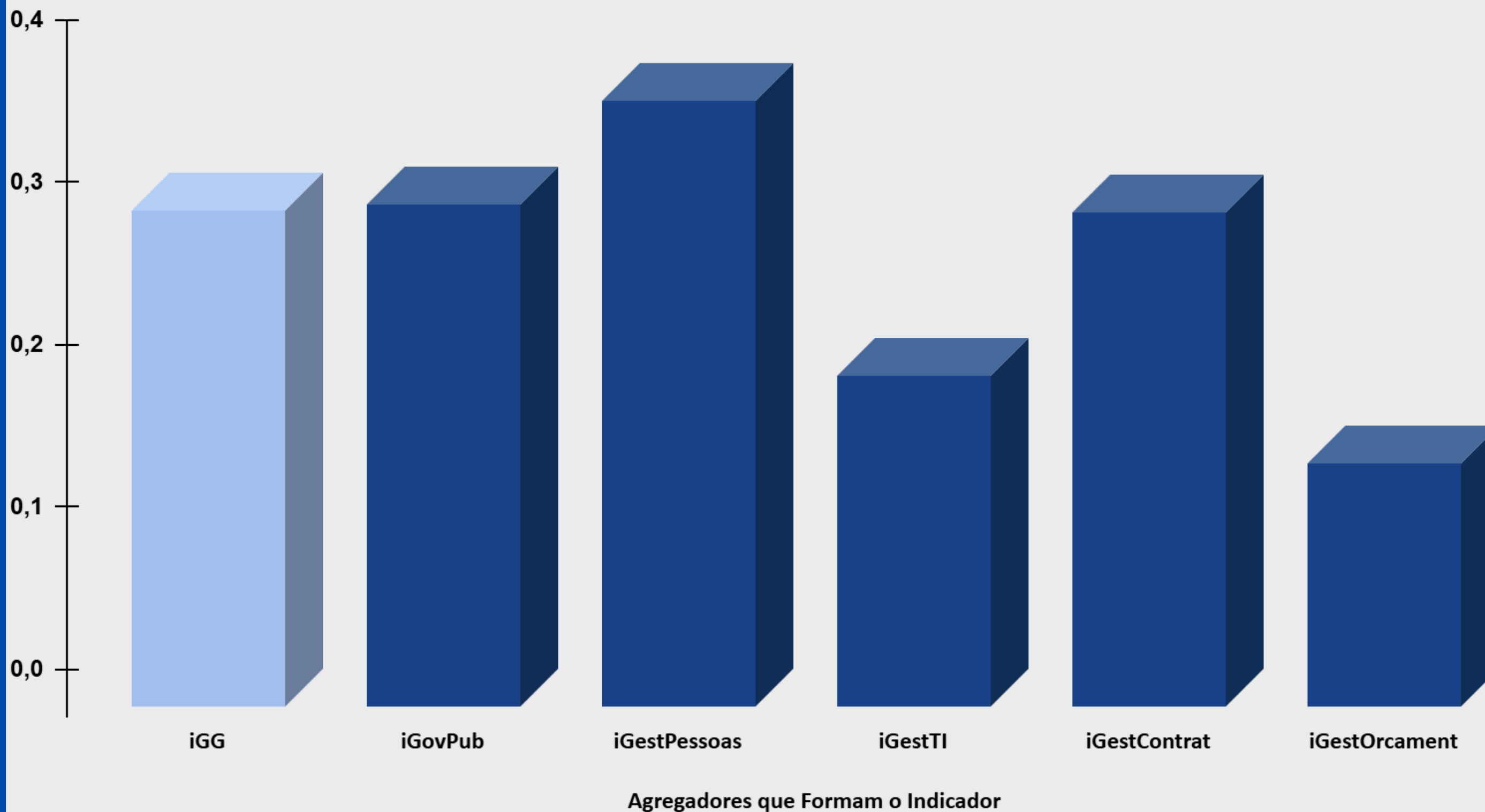


RESULTADO DO INDICADOR

ÍNDICE INTEGRADO DE GOVERNANÇA E GESTÃO PÚBLICA- iGG

Índice Integrado de Governança e Gestão Pública

Gráfico que representa as práticas de Governança e Gestão da UFR- 2024



Legenda	Descrição do Indicador
iGG	Índice Integrado de Governança e Gestão Pública
iGovPub	Índice de Governança Pública Organizacional
iGestPessoas	Índice de Gestão de Pessoas
iGestTI	Índice de Gestão de Tecnologia da Informação e da Segurança da Informação
iGestContrat	Índice de Gestão de Contratações
iGestOrcament	Índice de Gestão Orçamentária

Faixas de Classificação

Aprimorado: 70% a 100%;

Intermediário: 40% a 69,9%;

Inicial: 15% a 39,9%;

Inexpressivo: 0% a 14,9%

RESULTADO DO INDICADOR

ÍNDICE DE GOVERNANÇA PÚBLICA ORGANIZACIONAL- iGovPub

Legenda Descrição do Indicador

iGovPub Índice de Governança Pública Organizacional

Lid Capacidade de Liderança

Estr Capacidade de Estratégia

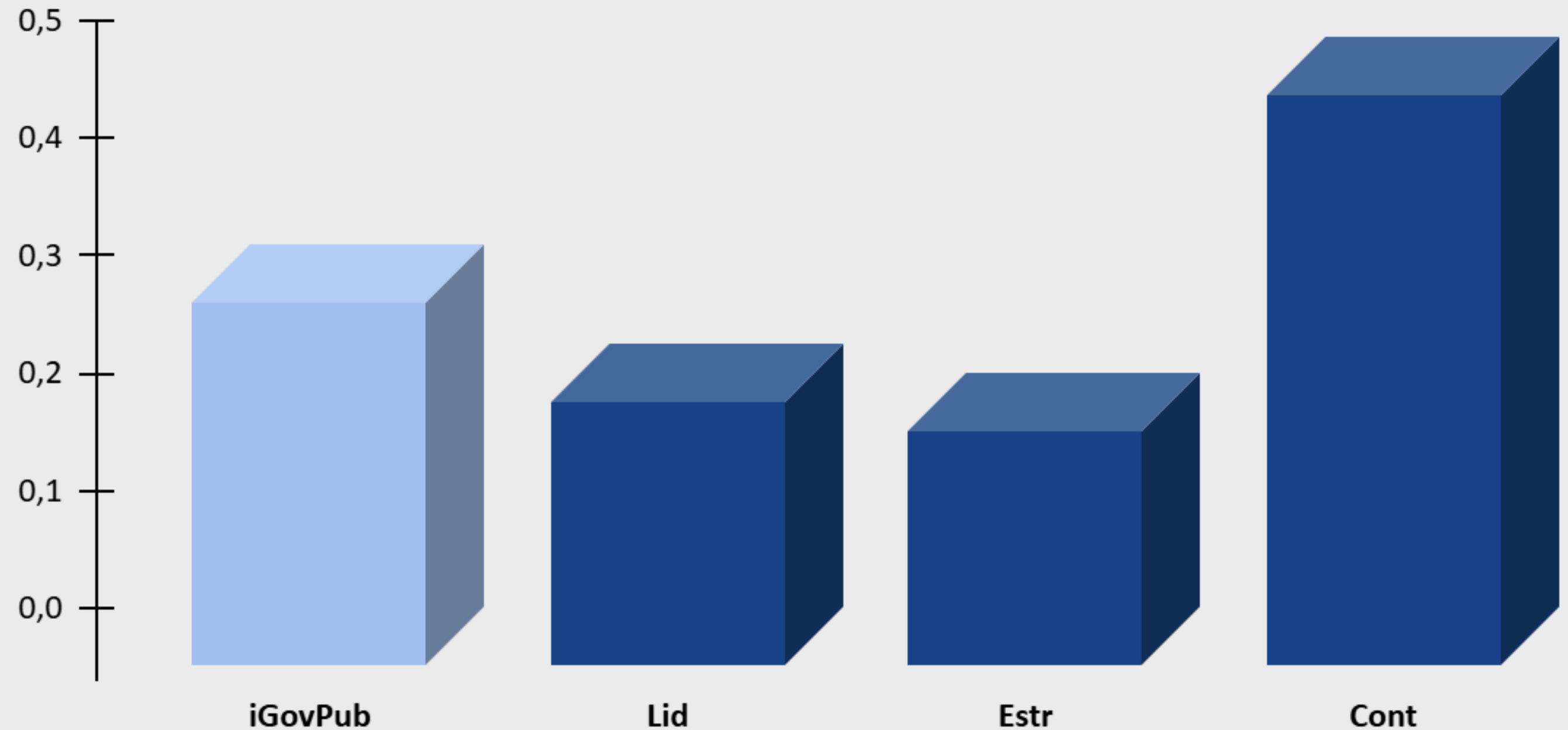
Cont Capacidade de Controle

Faixas de Classificação

Aprimorado: 70% a 100%;
Intermediário: 40% a 69,9%;
Inicial: 15% a 39,9%;
Inexpressivo: 0% a 14,9%

Índice de Governança Pública Organizacional -iGovPub

Evidencia as práticas de governança pública organizacional da UFR-2024



AGREGADORES QUE FORMAM O INDICADOR

INDICADOR DE LIDERANÇA

RESULTADO DO INDICADOR

ÍNDICE DE CAPACIDADE EM LIDERANÇA- Lid

Legenda	Descrição do Indicador
---------	------------------------

Lid	Capacidade de Liderança
-----	-------------------------

1110	Estabelecimento do modelo de governança
------	-----------------------------------------

1120	Promoção da Integridade
------	-------------------------

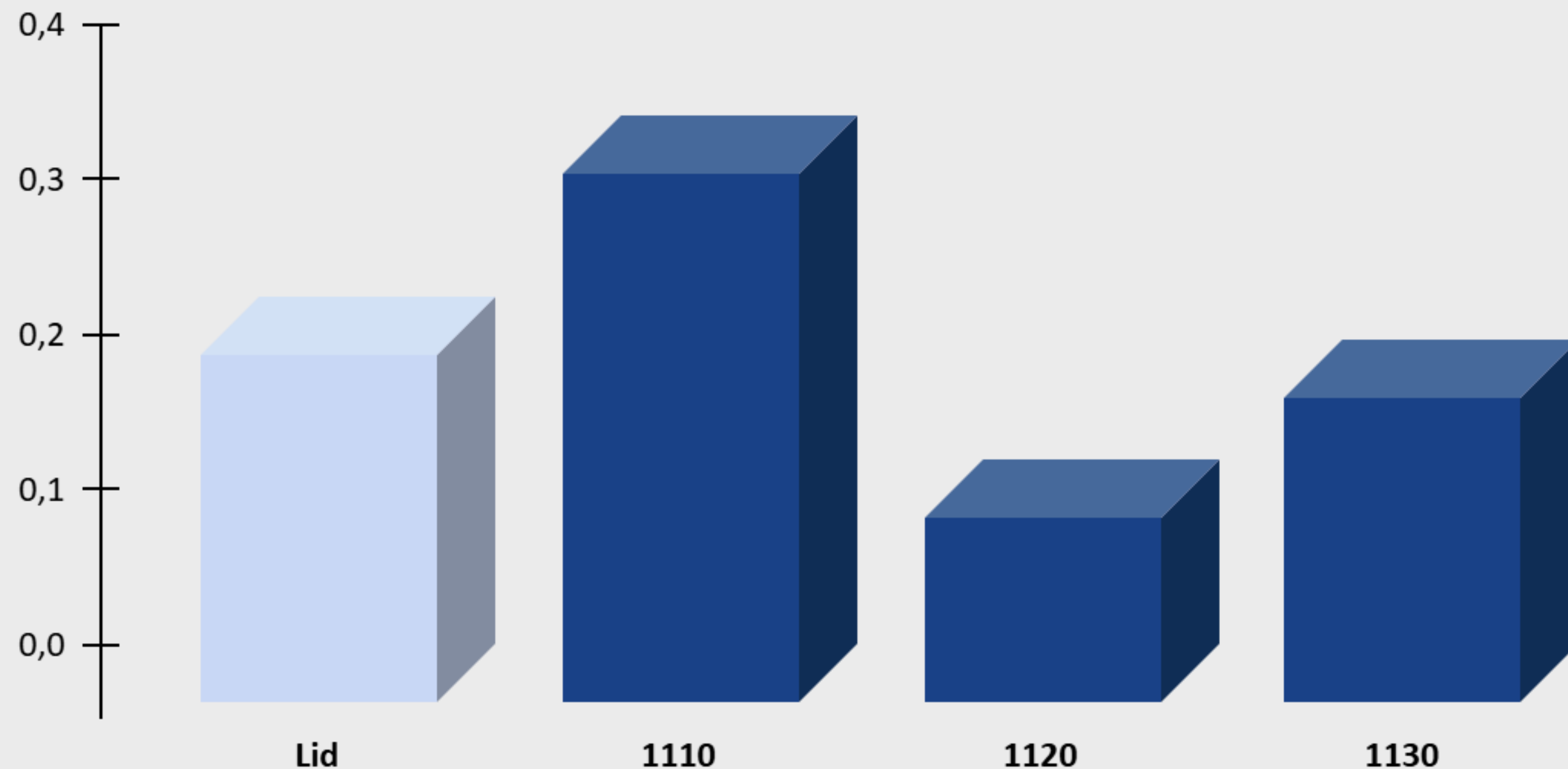
1130	Promoção da capacidade de liderança
------	-------------------------------------

Faixas de Classificação

Aprimorado: 70% a 100%;
Intermediário: 40% a 69,9%;
Inicial: 15% a 39,9%;
Inexpressivo: 0% a 14,9%

Índice de Capacidade de Liderança- Lid

Evidencia as práticas de mecanismo de Liderança da UFR-2024

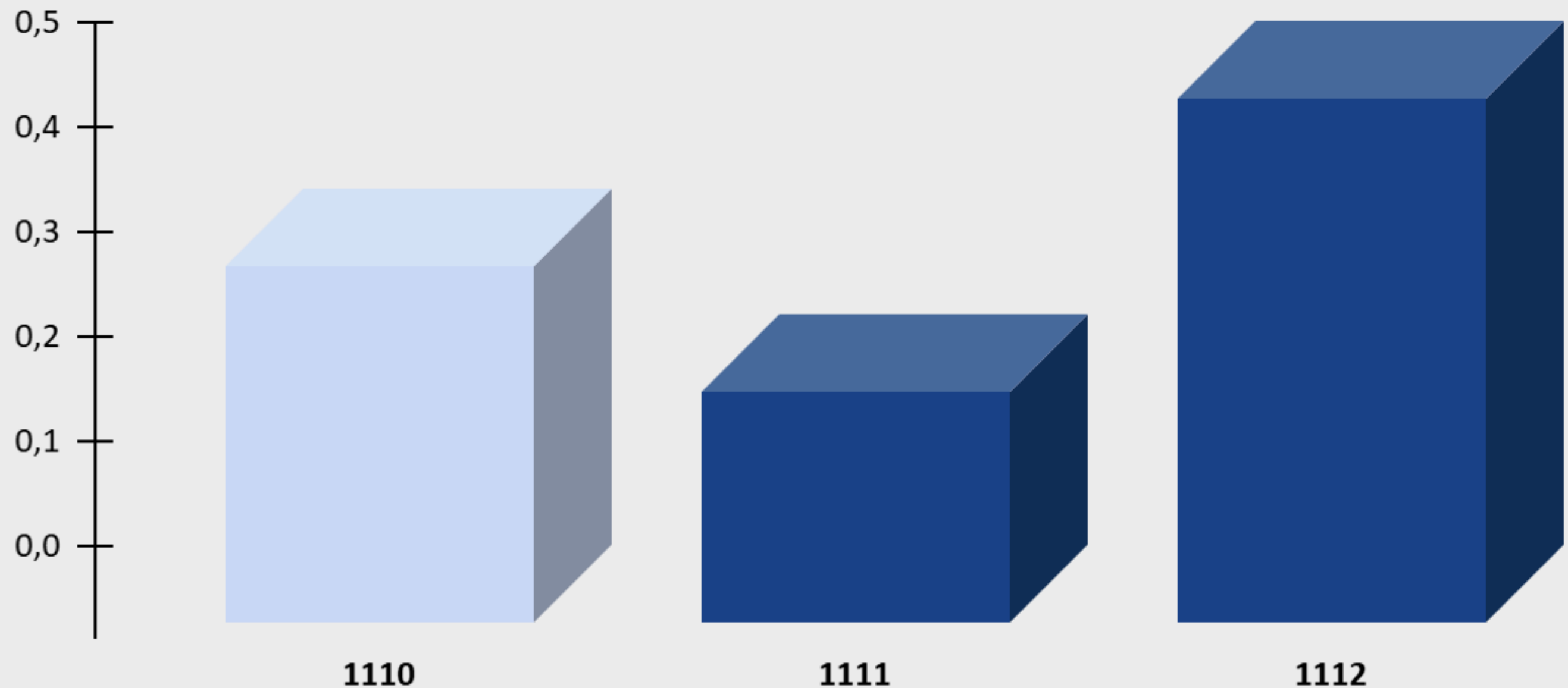


AGREGADORES QUE FORMAM O INDICADOR

RESULTADO DO INDICADOR
ÍNDICE DE CAPACIDADE EM ESTABELECEER O MODELO DE LIDERANÇA-1110

Índice de Capacidade em estabelecer o modelo de governança - 1110 - UFR 2024

Evidencia o modelo de Governança da UFR



AGREGADORES QUE FORMAM O INDICADOR

Legenda	Descrição do Indicador
1110	Estabelecimento do modelo de governança
1111	Estrutura interna de governança na organização
1112	Balanceamento do poder para tomada de decisões críticas

Faixas de Classificação

Aprimorado: 70% a 100%;
Intermediário: 40% a 69,9%;
Inicial: 15% a 39,9%;
Inexpressivo: 0% a 14,9%

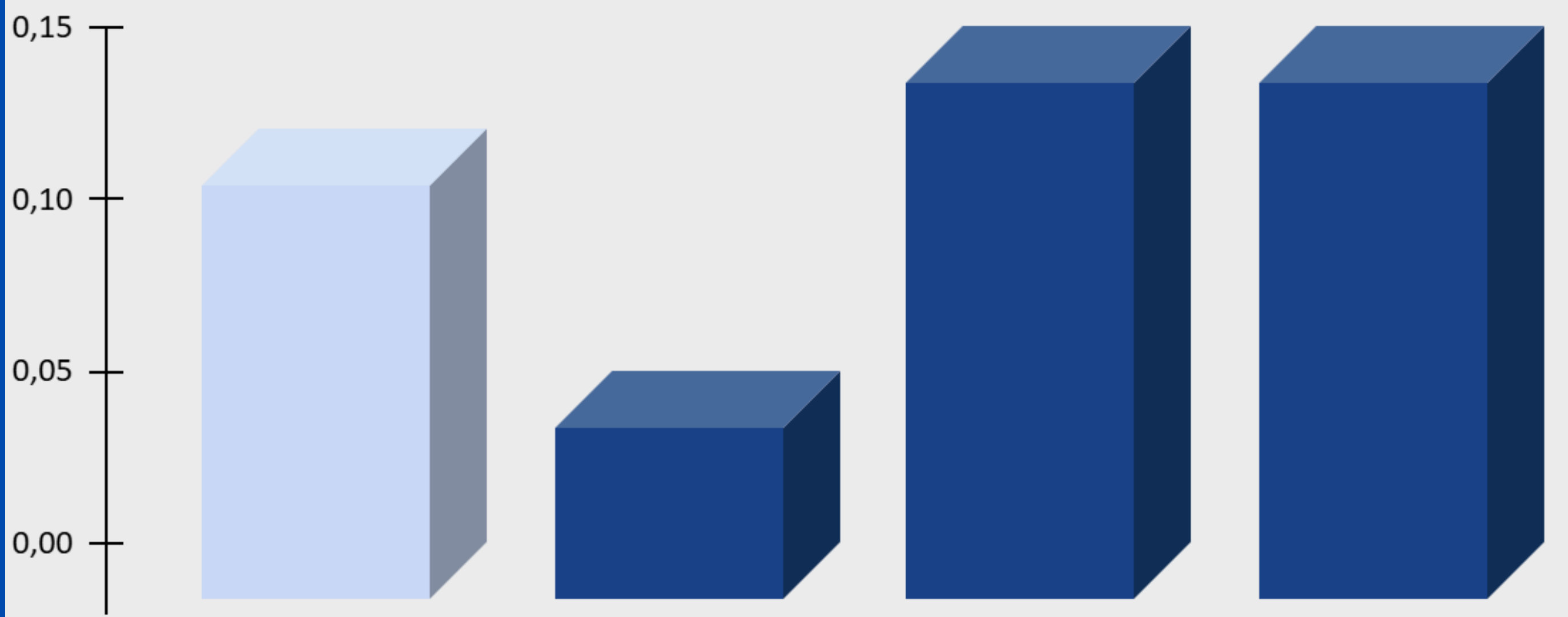
RESULTADO DO INDICADOR
ÍNDICE DE CAPACIDADE EM PROMOVER A INTEGRIDADE- 1120

Legenda	Descrição do Indicador
1120	Promoção da Integridade
1121	Adesão da organização ao Programa Nacional de Prevenção à Corrupção (PNPC)
1122	Alinhamento da gestão da ética e integridade às boas práticas previstas ao PNPC
1123	Estabelecimento de medidas para identificação e tratamento de indícios de fraude e corrupção

Faixas de Classificação
Aprimorado: 70% a 100%;
Intermediário: 40% a 69,9%;
Inicial: 15% a 39,9%;
Inexpressivo: 0% a 14,9%

Índice de Capacidade em Promover a Integridade- 1120

Evidencia as práticas da promoção da integridade da UFR-2024



1120

1121

1122

1123

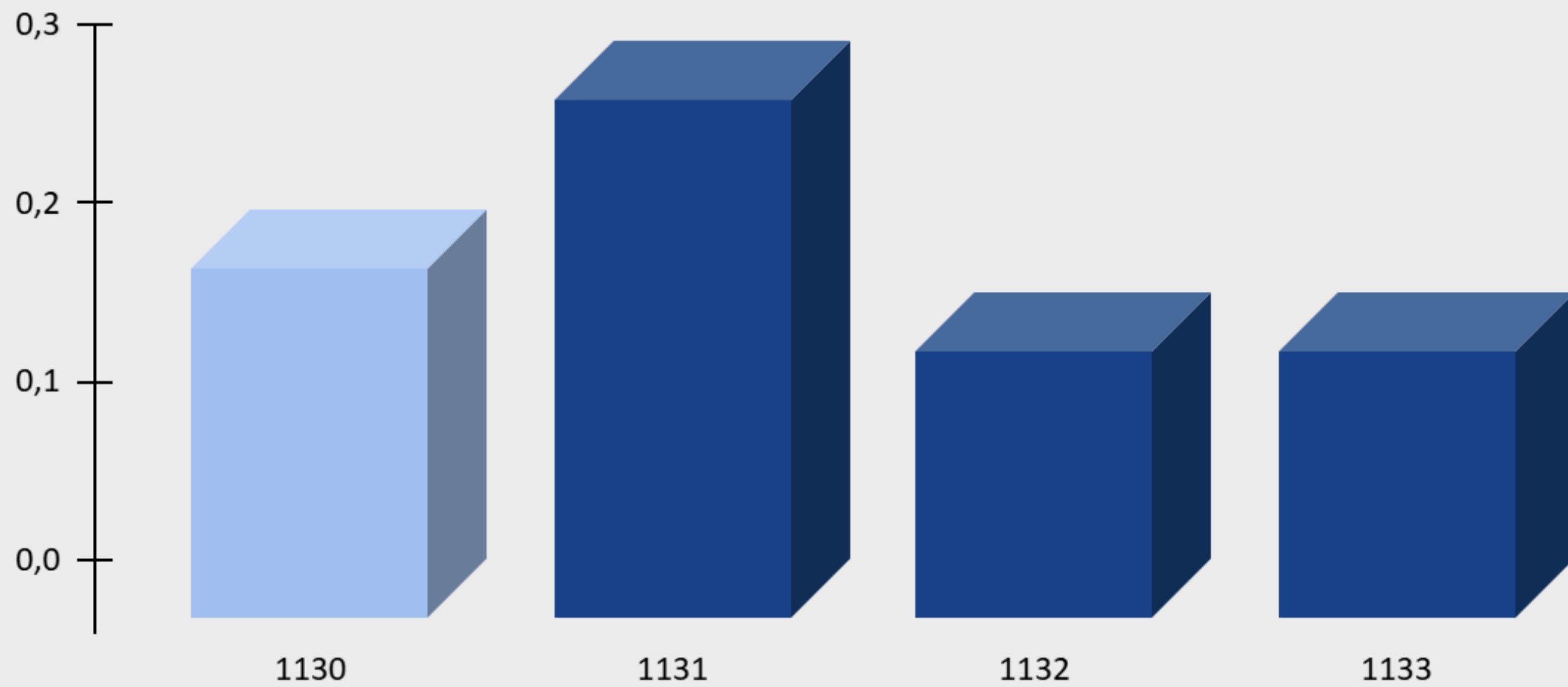
AGREGADORES QUE FORMAM O INDICADOR

RESULTADO DO INDICADOR

ÍNDICE DE CAPACIDADE EM PROMOVER A LIDERANÇA- 1130

Índice de Capacidade em Promover a Liderança- 1130

Evidencia as práticas de liderança da UFR



AGREGADORES QUE FORMAM O INDICADOR

Legenda	Descrição do Indicador
1130	Promover a capacidade de Liderança
1131	Critério de escolha dos membros da alta administração
1132	Avaliação dos membros da alta administração
1133	Aprimoramento das competência dos membros da alta administração

Faixas de Classificação

Aprimorado: 70% a 100%;
Intermediário: 40% a 69,9%;
Inicial: 15% a 39,9%;
Inexpressivo: 0% a 14,9%

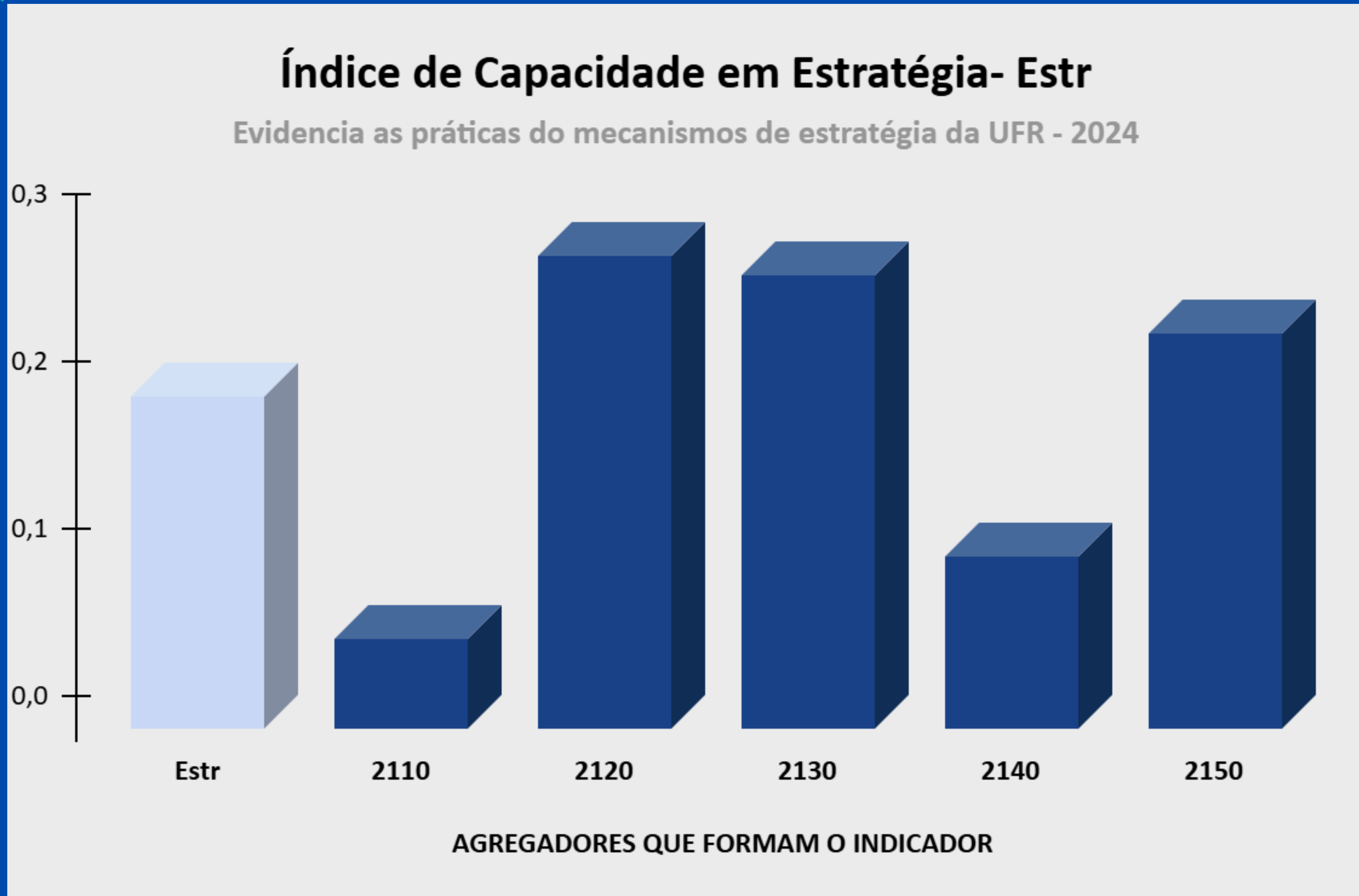
INDICADOR DE ESTRATÉGIA

RESULTADO DO INDICADOR

ÍNDICE DE CAPACIDADE EM ESTRATÉGIA- Estr

Legenda	Descrição do Indicador
Estr	Capacidade de Estratégia
2110	Gestão de Risco
2120	Estabelecimento da Estratégia
2130	Promoção da gestão estratégica
2140	Monitoramento dos resultados organizacionais
2150	Monitoramento do desempenho das funções de gestão

Faixas de Classificação
Aprimorado: 70% a 100%;
Intermediário: 40% a 69,9%;
Inicial: 15% a 39,9%;
Inexpressivo: 0% a 14,9%

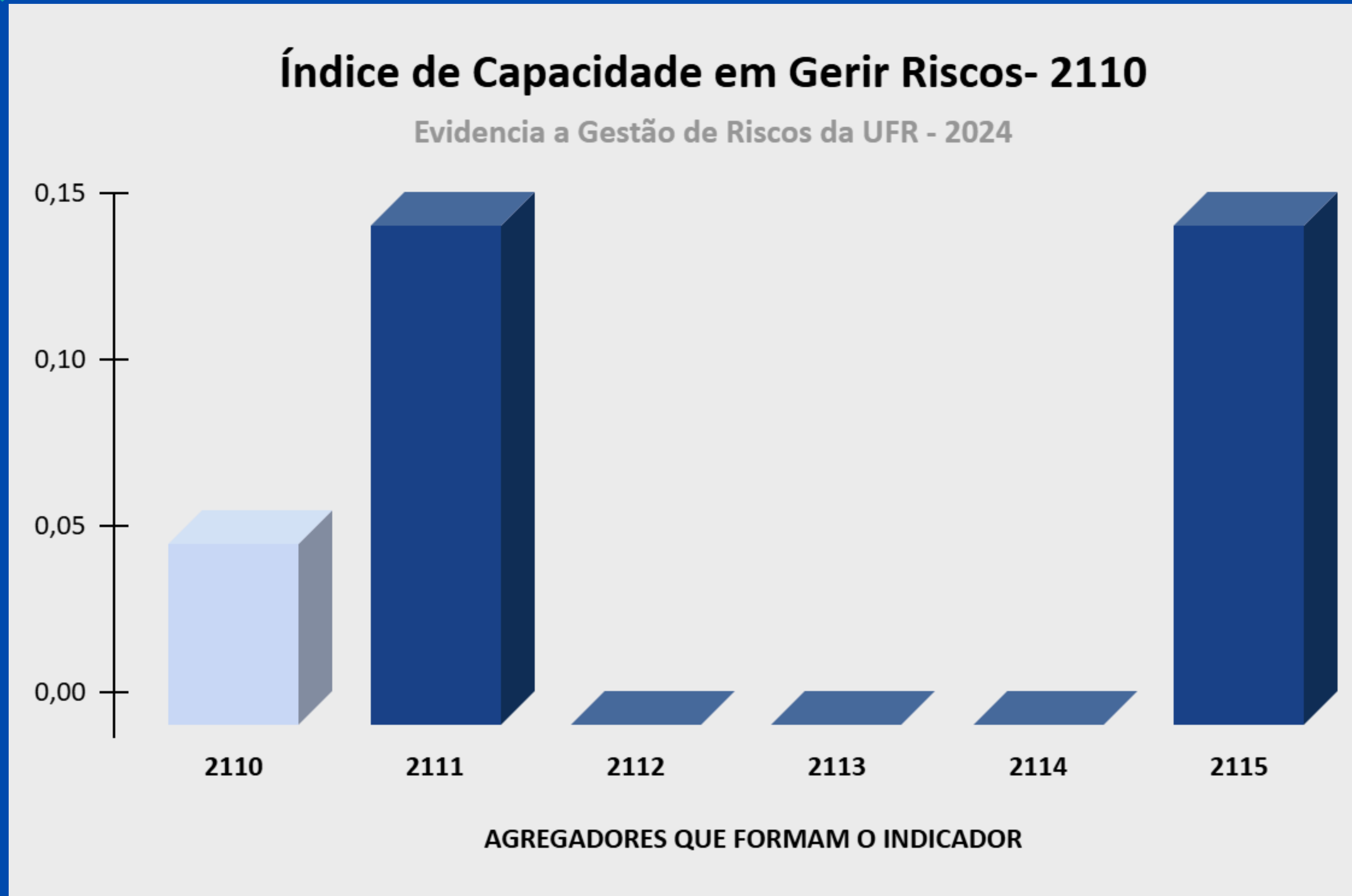


RESULTADO DO INDICADOR

ÍNDICE DE CAPACIDADE EM GERIR RISCOS- 2110

Legenda	Descrição do Indicador
2110	Gestão de Riscos
2111	Definição da estrutura de Gestão de Riscos
2112	Estabelecimento das atividades típicas de segunda linha
2113	Implantação do processo de Gestão de Riscos da organização
2114	Gestão dos riscos críticos da organização
2115	Execução do processo de gestão de continuidade do negócio

Faixas de Classificação
Aprimorado: 70% a 100%;
Intermediário: 40% a 69,9%;
Inicial: 15% a 39,9%;
Inexpressivo: 0% a 14,9%



RESULTADO DO INDICADOR

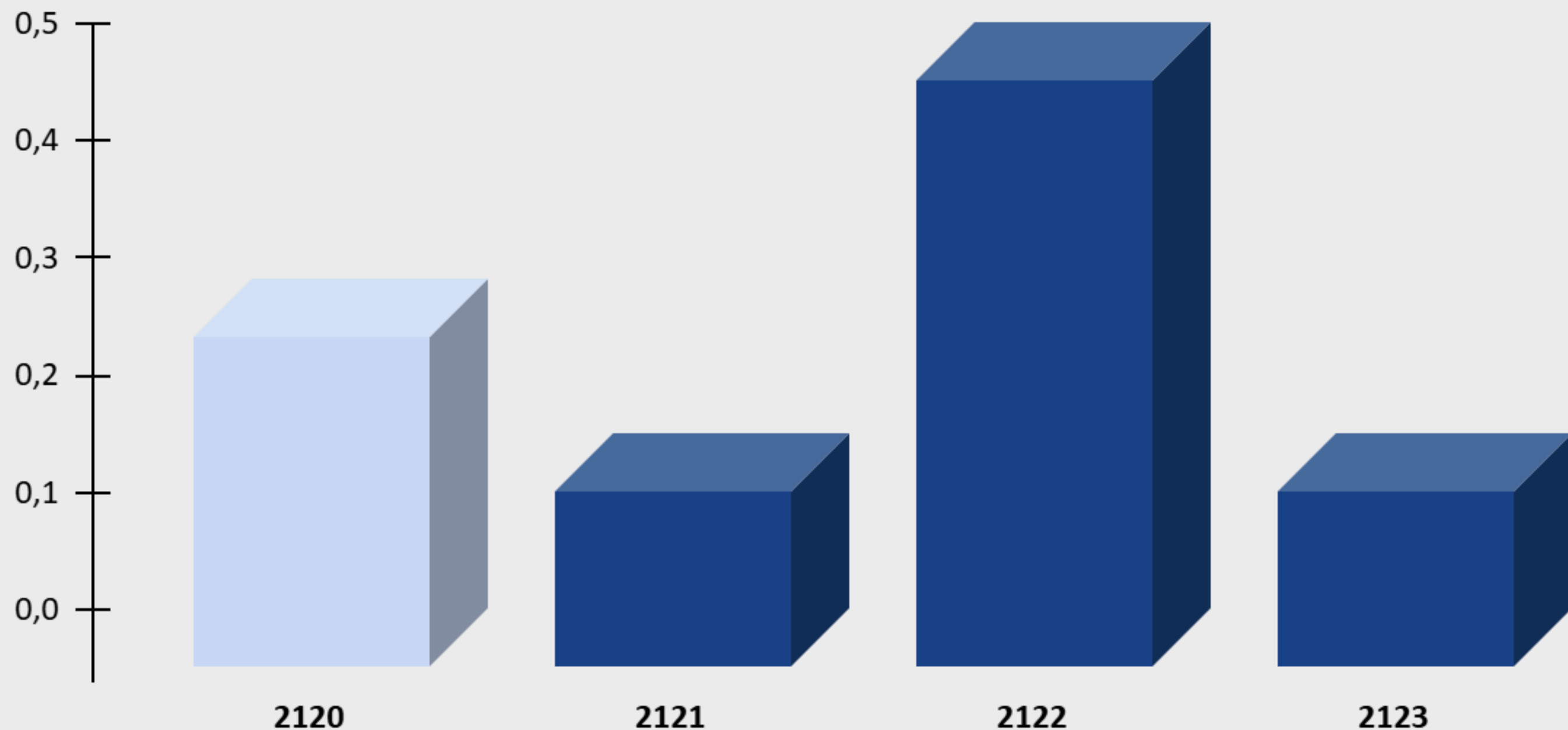
ÍNDICE DE CAPACIDADE EM ESTABELECEER A ESTRATÉGIA- 2120

Legenda	Descrição do Indicador
2120	Estabelecer a Estratégia
2121	Estabelecimento do modelo de gestão estratégica da organização
2122	Definição da estratégia na organização
2123	A definição de metas para a simplificação do atendimento prestado aos usuários dos serviços públicos

Faixas de Classificação
Aprimorado: 70% a 100%;
Intermediário: 40% a 69,9%;
Inicial: 15% a 39,9%;
Inexpressivo: 0% a 14,9%

Índice de Capacidade em Estabelecer a Estratégia- 2120

Evidencia as práticas de estabelecimento da estratégia da UFR - 2024



AGREGADORES QUE FORMAM O INDICADOR

RESULTADO DO INDICADOR

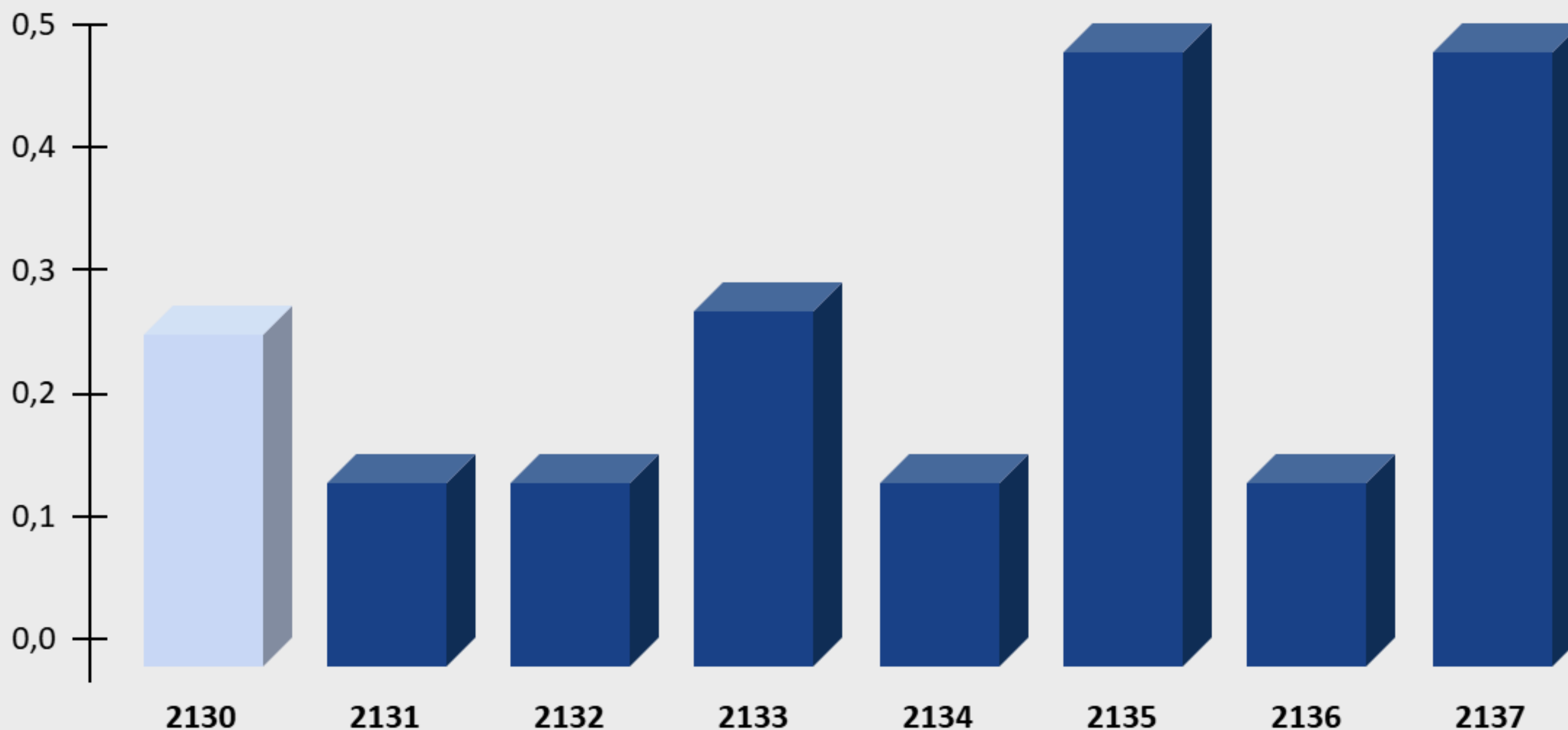
ÍNDICE DE CAPACIDADE EM PROMOVER A GESTÃO ESTRATÉGICA- 2130

Legenda	Descrição do Indicador
2130	Promoção da Gestão Estratégica
2131	Estabelecimento do modelo de gestão dos processos finalísticos pela alta administração
2132	Estabelecimento do modelo de gestão de pessoas pela alta administração
2133	Estabelecimento do modelo de gestão de tecnologia da informação pela alta administração
2134	Estabelecimento do modelo de gestão de contratações pela alta administração
2135	Estabelecimento do modelo de gestão orçamentária e financeira pela alta administração
2136	Estabelecimento do modelo de gestão da sustentabilidade ambiental pela alta administração
2137	Estabelecimento do modelo de gestão da sustentabilidade social pela alta administração

Faixas de Classificação
 Aprimorado: 70% a 100%;
 Intermediário: 40% a 69,9%;
 Inicial: 15% a 39,9%;
 Inexpressivo: 0% a 14,9%

Índice de Capacidade em Promover a Gestão Estratégica- 2130

Evidencia as práticas de promoção da gestão estratégica da UFR - 2024



AGREGADORES QUE FORMAM O INDICADOR

RESULTADO DO INDICADOR

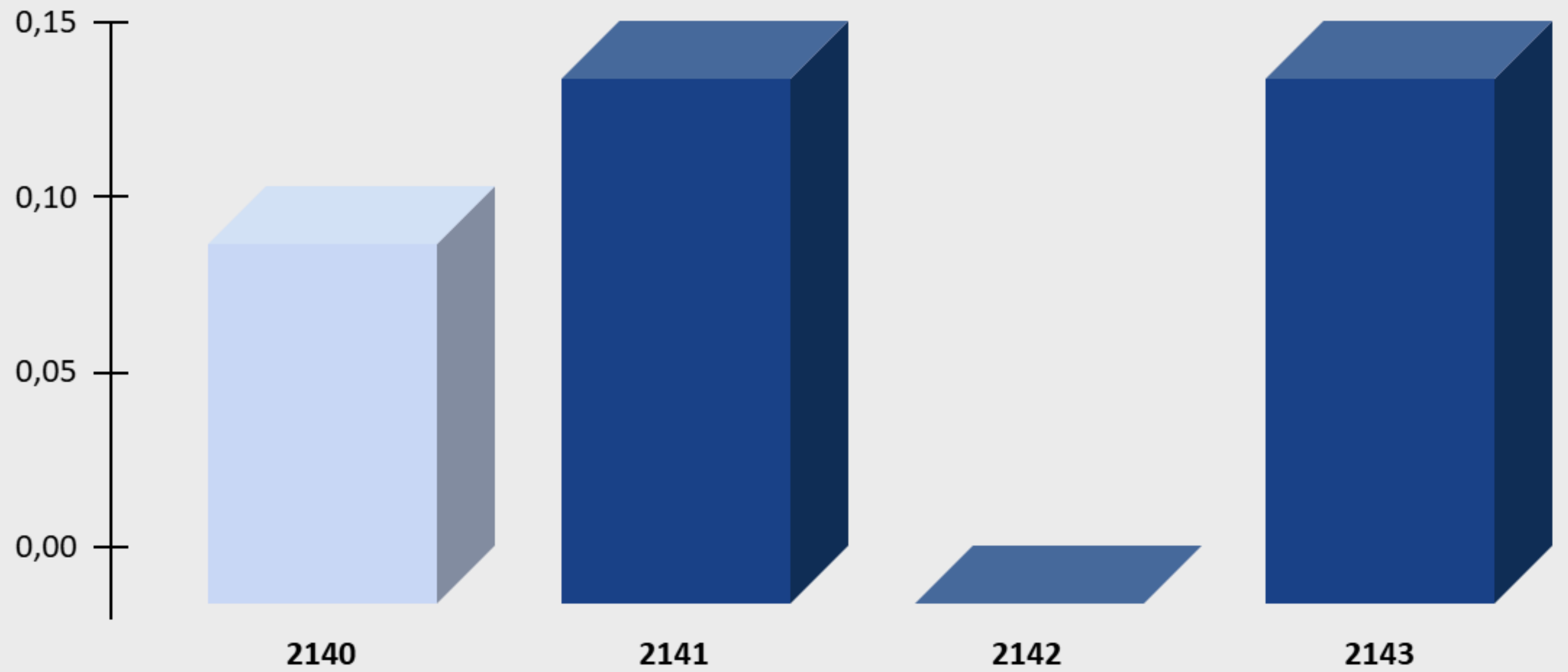
ÍNDICE DE CAPACIDADE EM MONITORAR OS RESULTADOS ORGANIZACIONAIS- 2140

Legenda	Descrição do Indicador
2140	Monitoramento dos resultados organizacionais
2141	Monitoramento de execução da estratégia
2142	Implementação e avaliação da estratégia com a eficiência dos principais processos
2143	Avaliação dos efeitos da estratégia

Faixas de Classificação
Aprimorado: 70% a 100%;
Intermediário: 40% a 69,9%;
Inicial: 15% a 39,9%;
Inexpressivo: 0% a 14,9%

Índice de Capacidade em Monitorar os Resultados Organizacionais- 2140

Evidencia as práticas de monitoramento dos resultados organizacionais da UFR - 2024



AGREGADORES QUE FORMAM O INDICADOR

RESULTADO DO INDICADOR

ÍNDICE DE CAPACIDADE EM MONITORAR O DESEMPENHO DAS FUNÇÕES DE GESTÃO- 2150

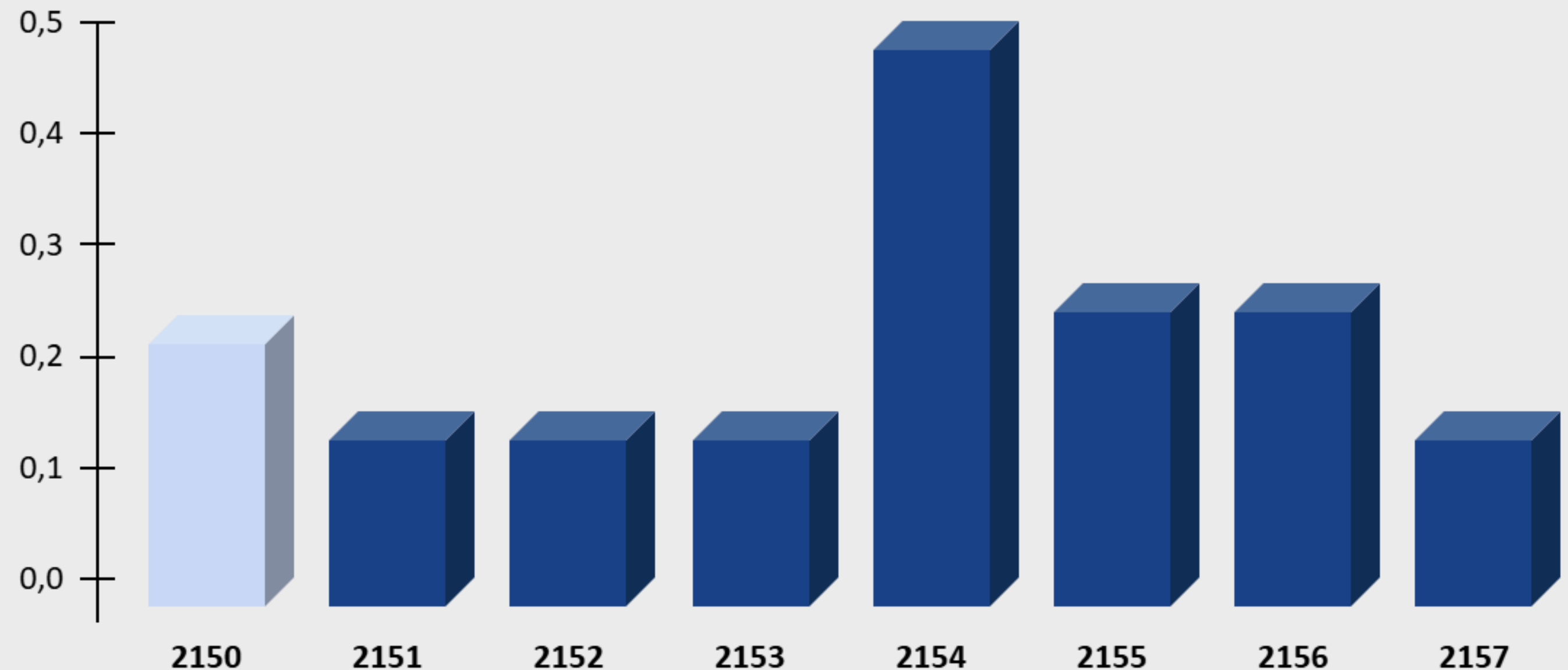
Legenda	Descrição do Indicador
2150	Monitoramento no desempenho das funções de gestão
2151	Monitoramento da liderança no desempenho da gestão dos processos finalísticos
2152	Monitoramento da liderança no desempenho da gestão de pessoas
2153	Monitoramento da liderança no desempenho da gestão de tecnologia da informação
2154	Monitoramento da liderança no desempenho da gestão de contratações
2155	Monitoramento da liderança no desempenho da gestão orçamentária e financeira
2156	Monitoramento da liderança no desempenho da gestão de sustentabilidade ambiental
2157	Monitoramento da liderança no desempenho da gestão de sustentabilidade social

Faixas de Classificação

Aprimorado: 70% a 100%;
Intermediário: 40% a 69,9%;
Inicial: 15% a 39,9%;
Inexpressivo: 0% a 14,9%

Índice de Capacidade em Monitorar o desempenho das Funções de Gestão- 2150

Evidencia as práticas de monitoramento do desempenho das funções de gestão da UFR - 2024



AGREGADORES QUE FORMAM O INDICADOR

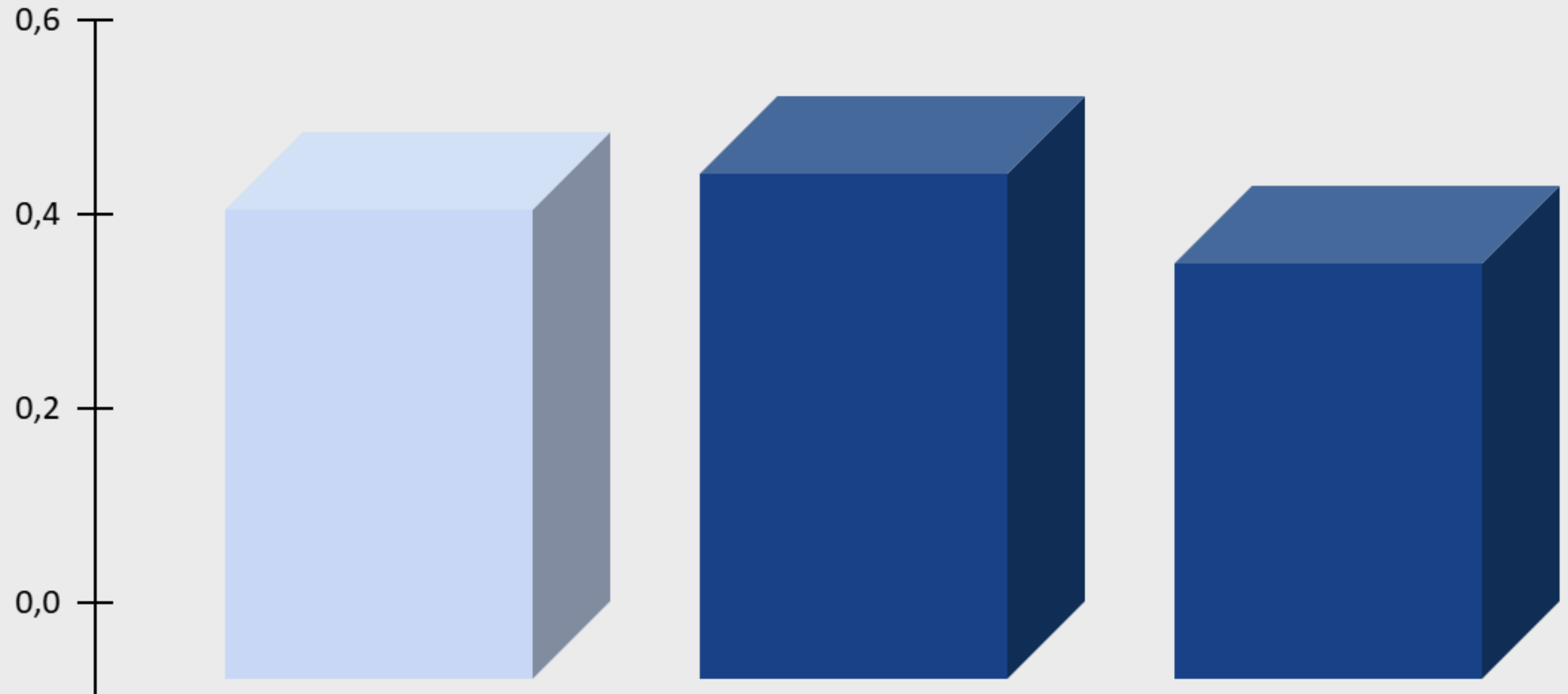
INDICADOR DE CONTROLE

RESULTADO DO INDICADOR

ÍNDICE DE CAPACIDADE EM CONTROLE- Cont

Índice de Capacidade em Controle- Cont

Evidencia as práticas do mecanismo de Controle da UFR em 2024



Cont

Acc

3130

AGREGADORES QUE FORMAM O INDICADOR

Legenda	Descrição do Indicador
Cont	Capacidade de Controle
Acc	Capacidade de promover a transparência e garantir a accountability
3130	Capacidade de assegurar a efetividade da auditoria interna

Faixas de Classificação

- Aprimorado: 70% a 100%;
- Intermediário: 40% a 69,9%;
- Inicial: 15% a 39,9%;
- Inexpressivo: 0% a 14,9%

RESULTADO DO INDICADOR

ÍNDICE DE CAPACIDADE EM PROMOVER A TRANSPARÊNCIA E GARANTIR A ACCOUNTABILITY- Acc

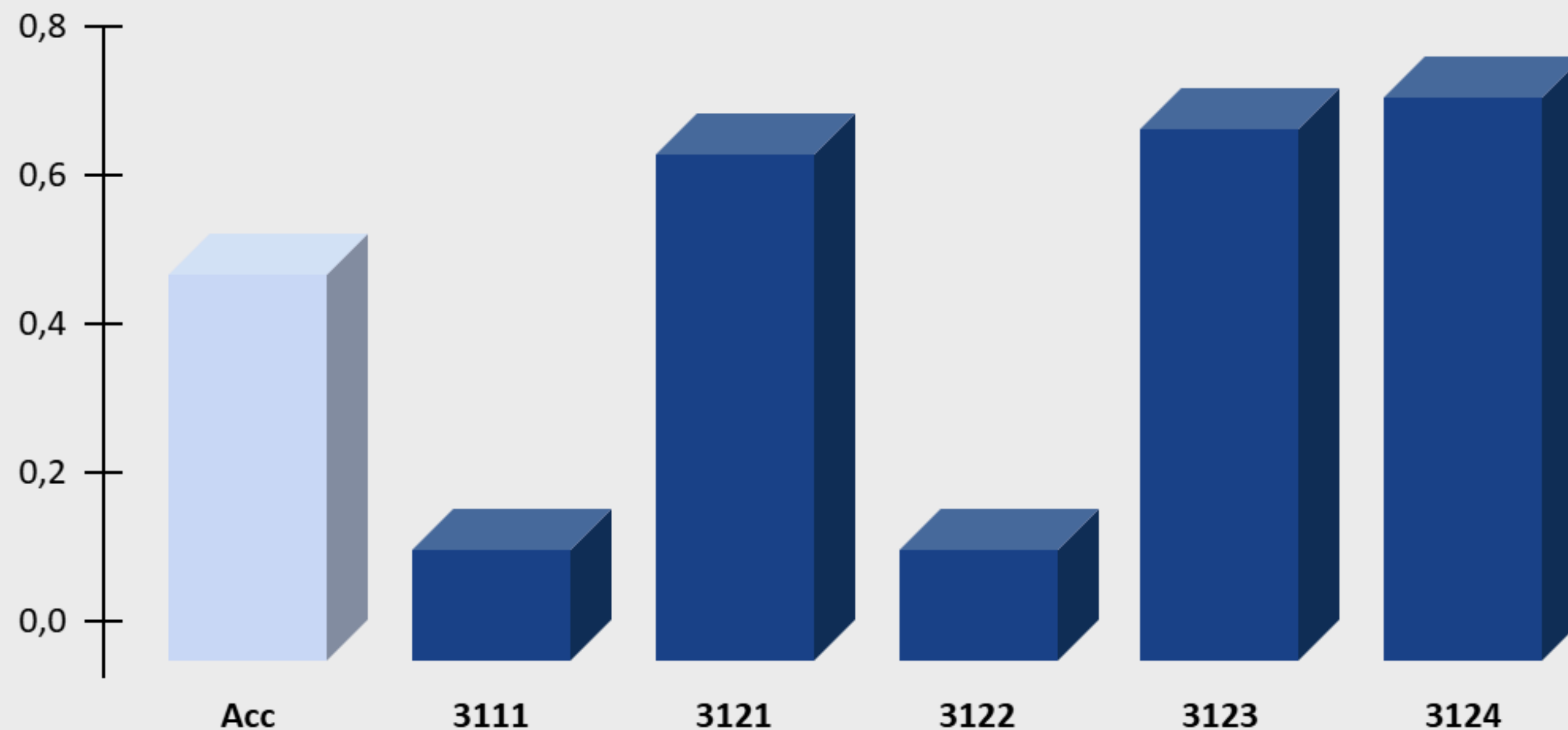
Legenda	Descrição do Indicador
Acc	Transparência e Accountability
3111	Asseguração da transparência ativa e passiva às partes interessadas
3121	Prestação de contas à sociedade
3122	Publicação dos extratos de todos os planos de sua responsabilidade e seus respectivos relatórios de acompanhamento
3123	Estabelecimento do canal de denúncias
3124	Apuração de indícios de irregularidades e responsabilização em casos comprovados

Faixas de Classificação

Aprimorado: 70% a 100%;
Intermediário: 40% a 69,9%;
Inicial: 15% a 39,9%;
Inexpressivo: 0% a 14,9%

Índice de Capacidade em Promover a Transparência e Garantir a Accountability- Acc

Evidencia a promoção da transparência e a garantia da accountability da UFR - 2024



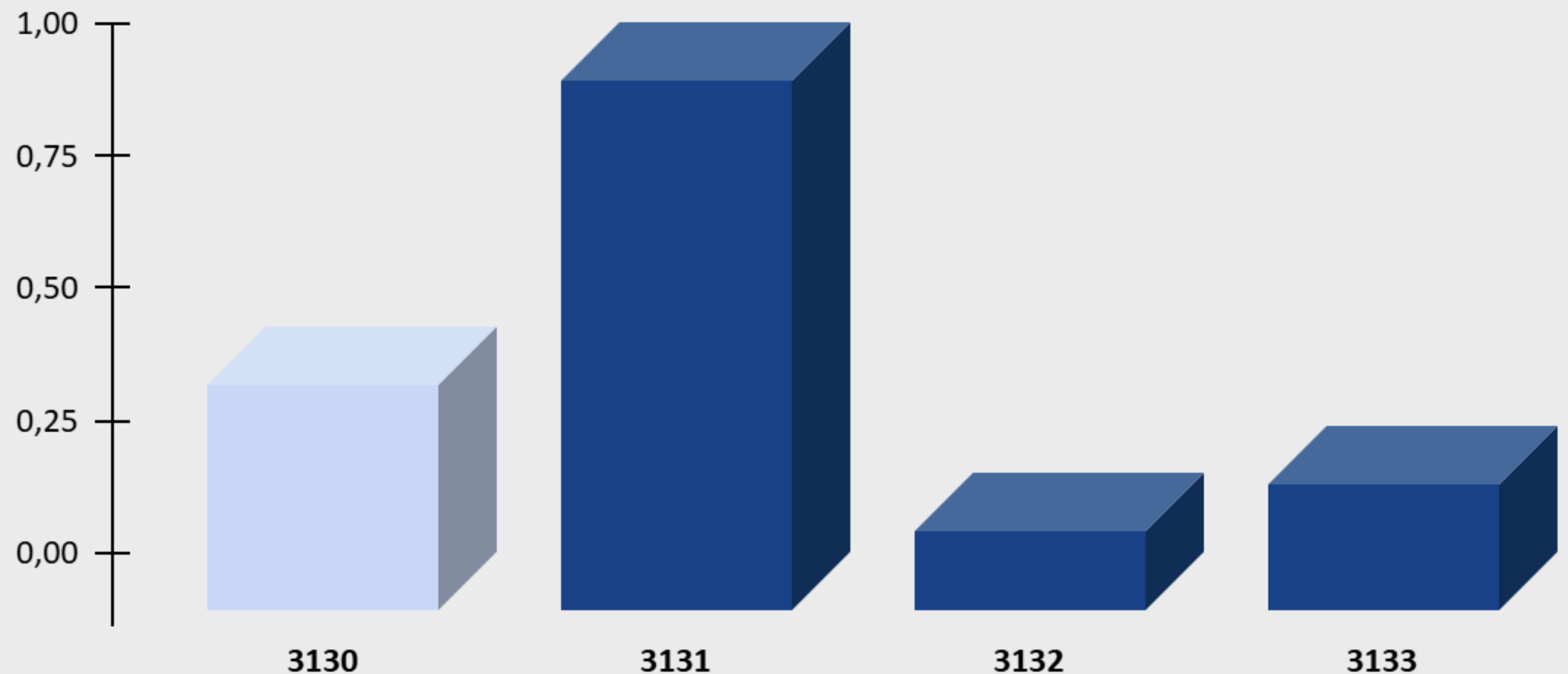
AGREGADORES QUE FORMAM O INDICADOR

RESULTADO DO INDICADOR

ÍNDICE DE CAPACIDADE EM ASSEGURAÇÃO NA EFETIVIDADE DA AUDITORIA INTERNA- 3130

Índice de Capacidade em asseguração na efetividade da auditoria interna- 2130

Evidencia as práticas de asseguração em auditoria interna da UFR - 2024



AGREGADORES QUE FORMAM O INDICADOR

Legenda	Descrição do Indicador
3130	Asseguração efetiva da auditoria iterna
3131	Participação da governança da organização na elaboração do Plano Anual de Auditoria Interna
3132	Prestação de serviços de Auditoria Interna à governança para agregação de valor a organização
3133	Acompanhamento da organização aos resultados de auditoria interna

Faixas de Classificação

Aprimorado: 70% a 100%;
Intermediário: 40% a 69,9%;
Inicial: 15% a 39,9%;
Inexpressivo: 0% a 14,9%