

TEMA 6

GOVERNANÇA E GESTÃO DE CONTRATAÇÕES

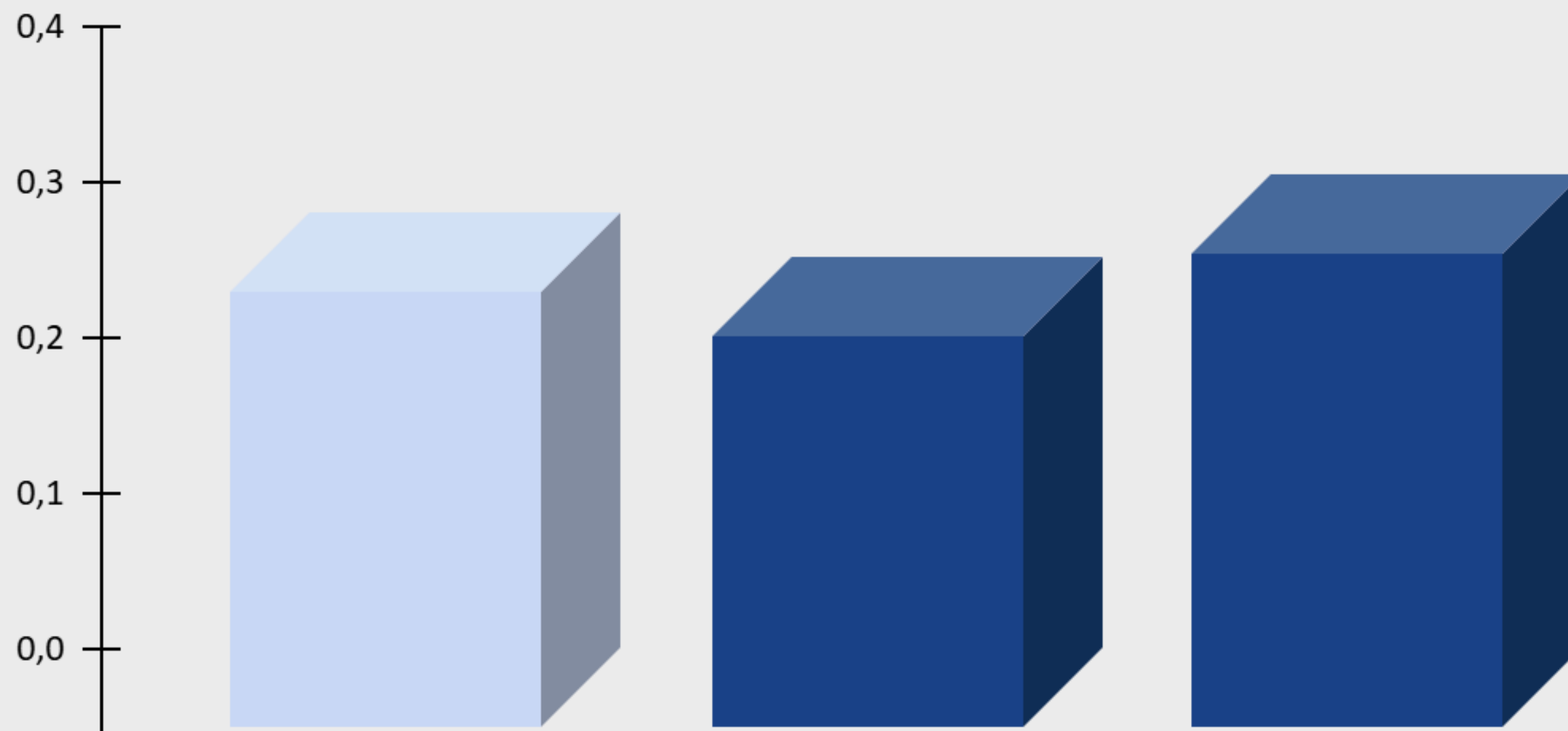


RESULTADO DO INDICADOR

ÍNDICE DE GOVERNANÇA E GESTÃO DE CONTRATAÇÕES- iGovContratações

Índice de Governança e Gestão de Contratações

Evidencia os índices de Governança e Gestão de Contratações da UFR - 2024



iGovContratações

GovernancaContrat

iGestContrat

AGREGADORES QUE FORMAM O INDICADOR

Legenda	Descrição do Indicador
iGovContratações	Índice de Governança e Gestão de Contratações
GovernancaContrat	Índice de Governança de Contratações
iGestContrat	Índice de Gestão de Contratações

Faixas de Classificação

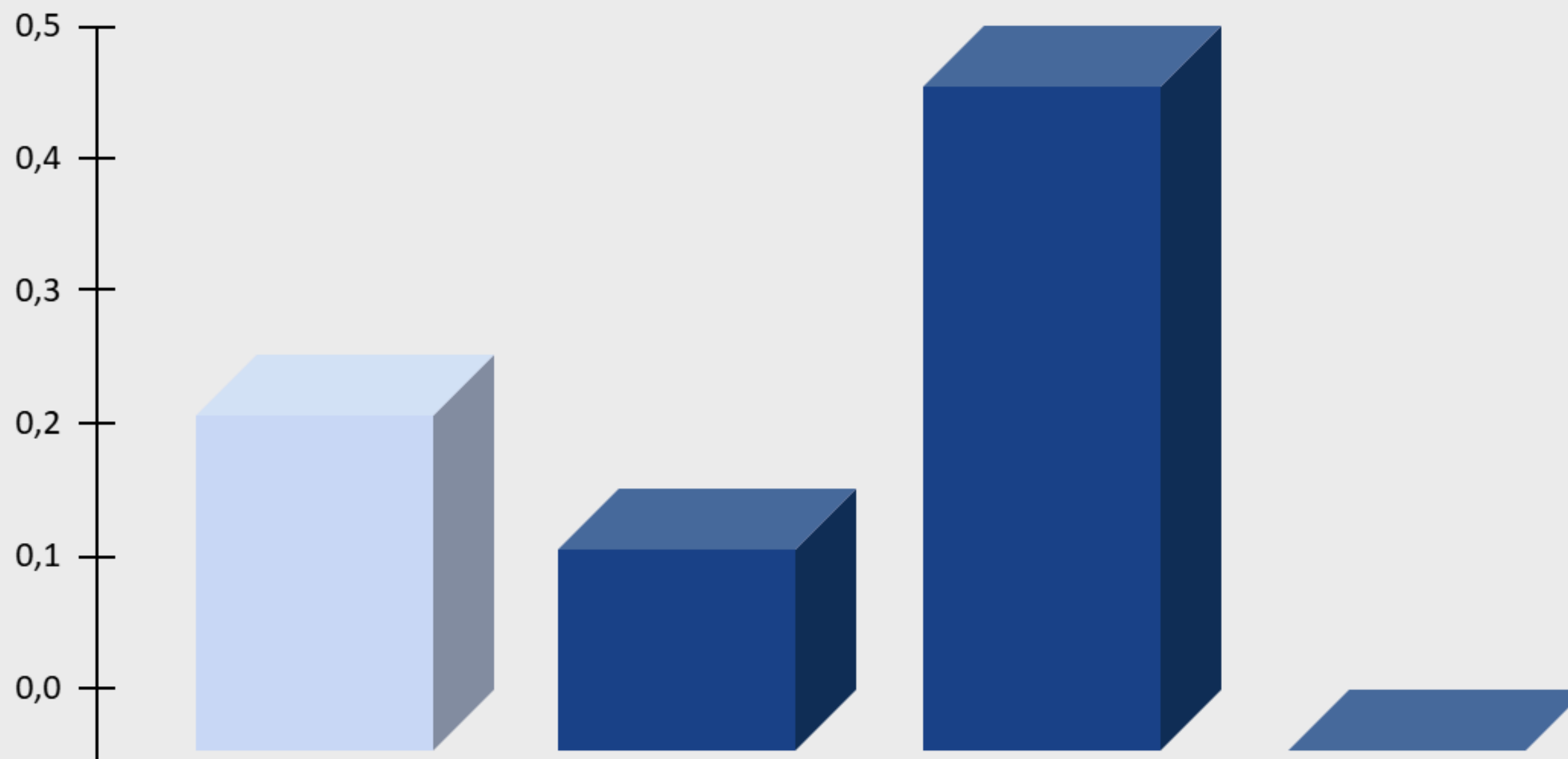
- Aprimorado: 70% a 100%;
- Intermediário: 40% a 69,9%;
- Inicial: 15% a 39,9%;
- Inexpressivo: 0% a 14,9%

INDICADOR DE GOVERNANÇA DE CONTRATAÇÕES

RESULTADO DO INDICADOR ÍNDICE DE GOVERNANÇA DE CONTRATAÇÕES

Índice de Governança de Contratações

Evidencia os indicadores de governança de contratações da UFR - 2024



GovernancaContrat

2134

2154

3132D

AGREGADORES QUE FORMAM O INDICADOR

Legenda

Descrição do Indicador

GovernancaContrat

Governança de Contratações

2134

Modelo de gestão de contratações pela alta administração

2154

Monitoramento da liderança no desempenho da gestão de contratações

3132D

Avaliação da gestão de contratações contemplada pelos serviços de auditoria interna

Faixas de Classificação

Aprimorado: 70% a 100%;

Intermediário: 40% a 69,9%;

Inicial: 15% a 39,9%;

Inexpressivo: 0% a 14,9%

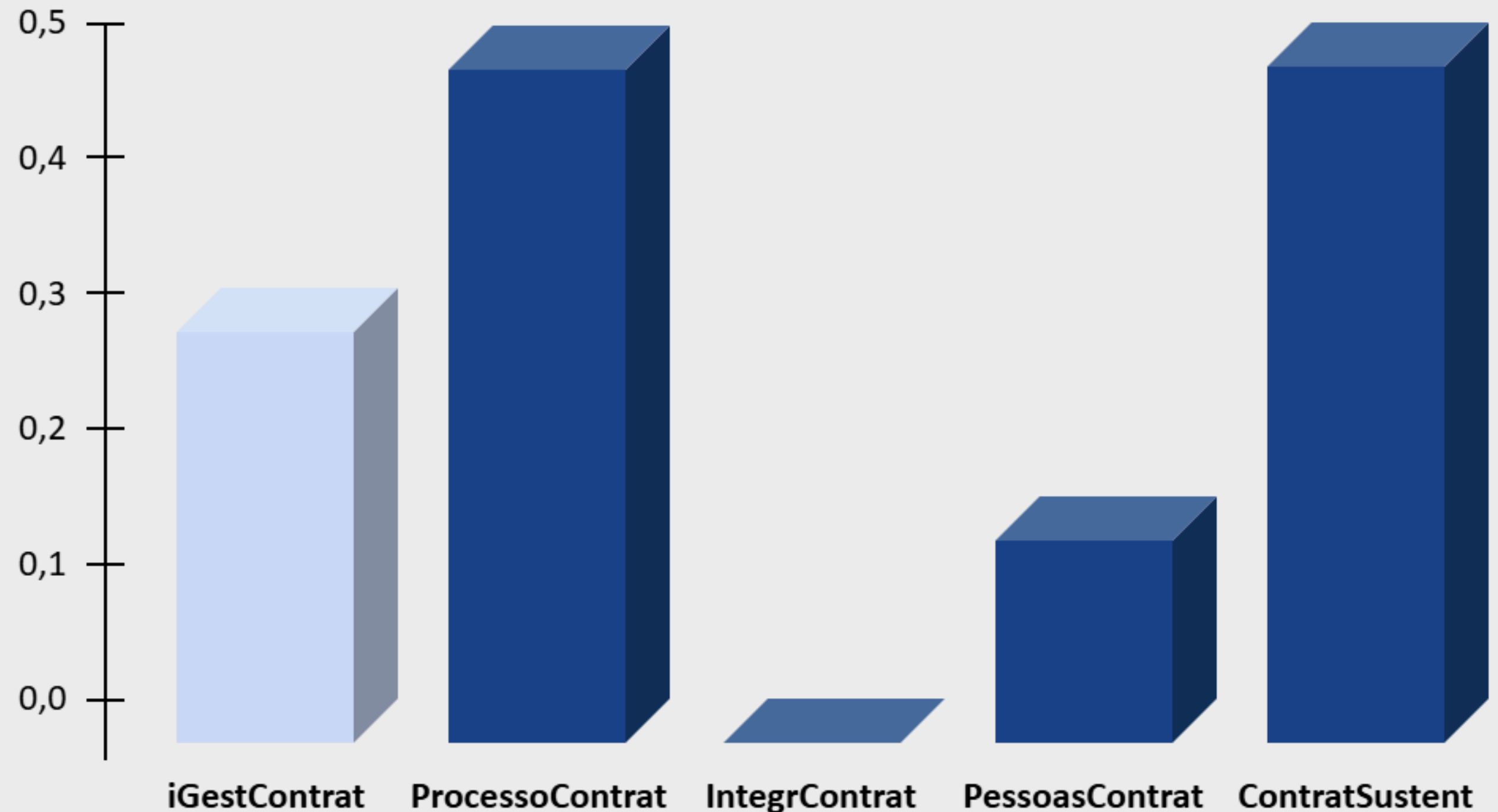
INDICADOR DE GESTÃO DE CONTRATAÇÕES

RESULTADO DO INDICADOR

ÍNDICE DE GESTÃO DE CONTRATAÇÕES- iGESTContrat

Índice de Gestão de Contratações

Evidencia os indicadores de gestão de contratações da UFR - 2024



AGREGADORES QUE FORMAM O INDICADOR

Legenda	Descrição do Indicador
iGestContrat	Índice de Gestão de Contratações
Processo Contrat	Processo de Contratações
IntegrContrat	Integridade nas Contratações
PessoasContrat	Pessoal de Contratações
ContratSustent	Contratações Sustentáveis

Faixas de Classificação

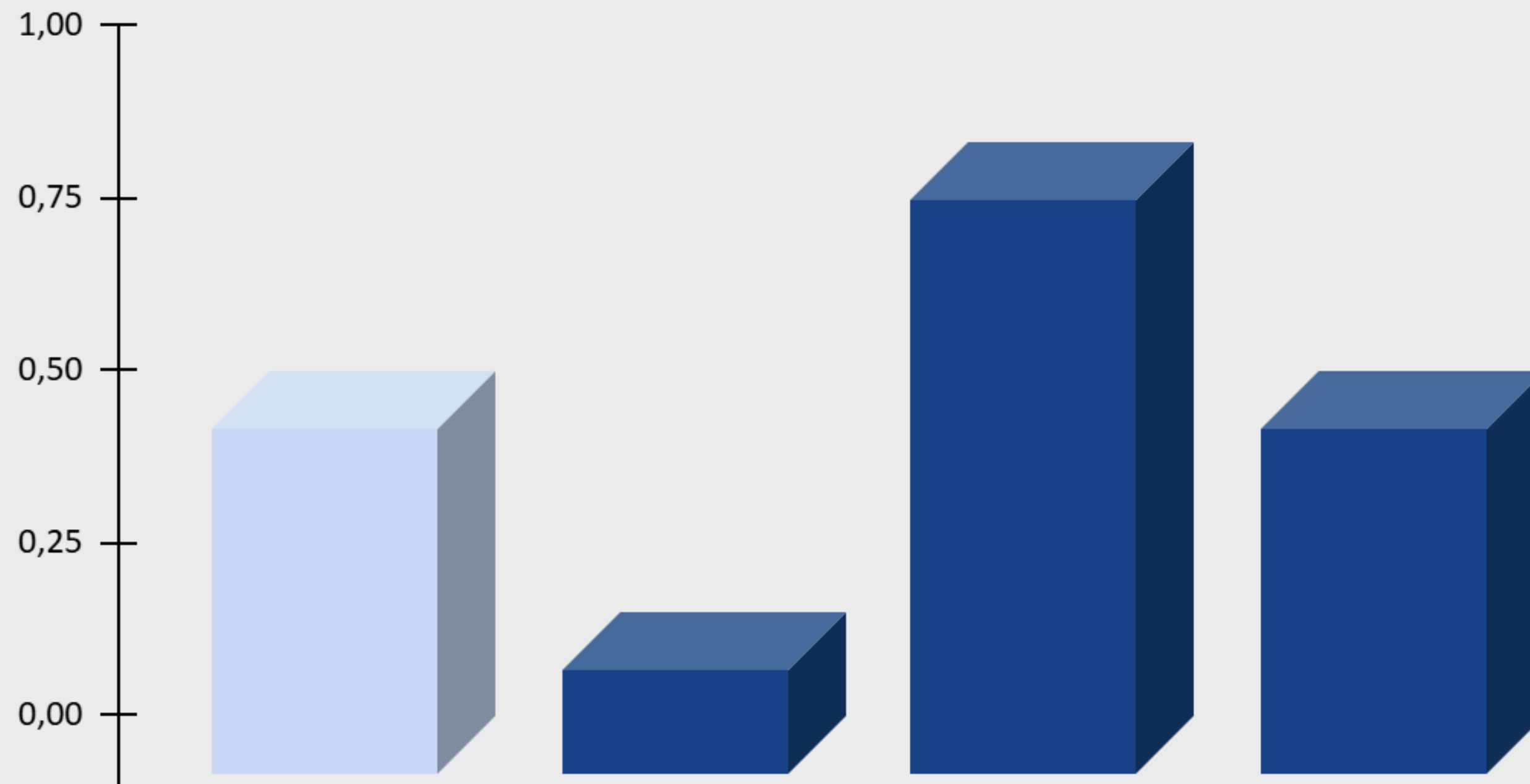
Aprimorado: 70% a 100%;
Intermediário: 40% a 69,9%;
Inicial: 15% a 39,9%;
Inexpressivo: 0% a 14,9%

RESULTADO DO INDICADOR

ÍNDICE DE CAPACIDADE EM ESTABELECEER PROCESSOS PARA A GESTÃO DE CONTRATAÇÕES

Índice de Capacidade em Estabelecer Processos Para a Gestão de Contratações

Evidencia a capacidade em estabelecer processos para a gestão de contratações da UFR - 2024



ProcessoContrat

4311

4312

4313

AGREGADORES QUE FORMAM O INDICADOR

Legenda

Descrição do Indicador

Processo Contrat

Processo de Contratações

4311

Definição dos processos de trabalhos relativos à gestão de contratações

4312

Execução do processo de planejamento anual das contratações

4313

Implantação do processo de gestão de riscos na gestão de contratações

Faixas de Classificação

Aprimorado: 70% a 100%;

Intermediário: 40% a 69,9%;

Inicial: 15% a 39,9%;

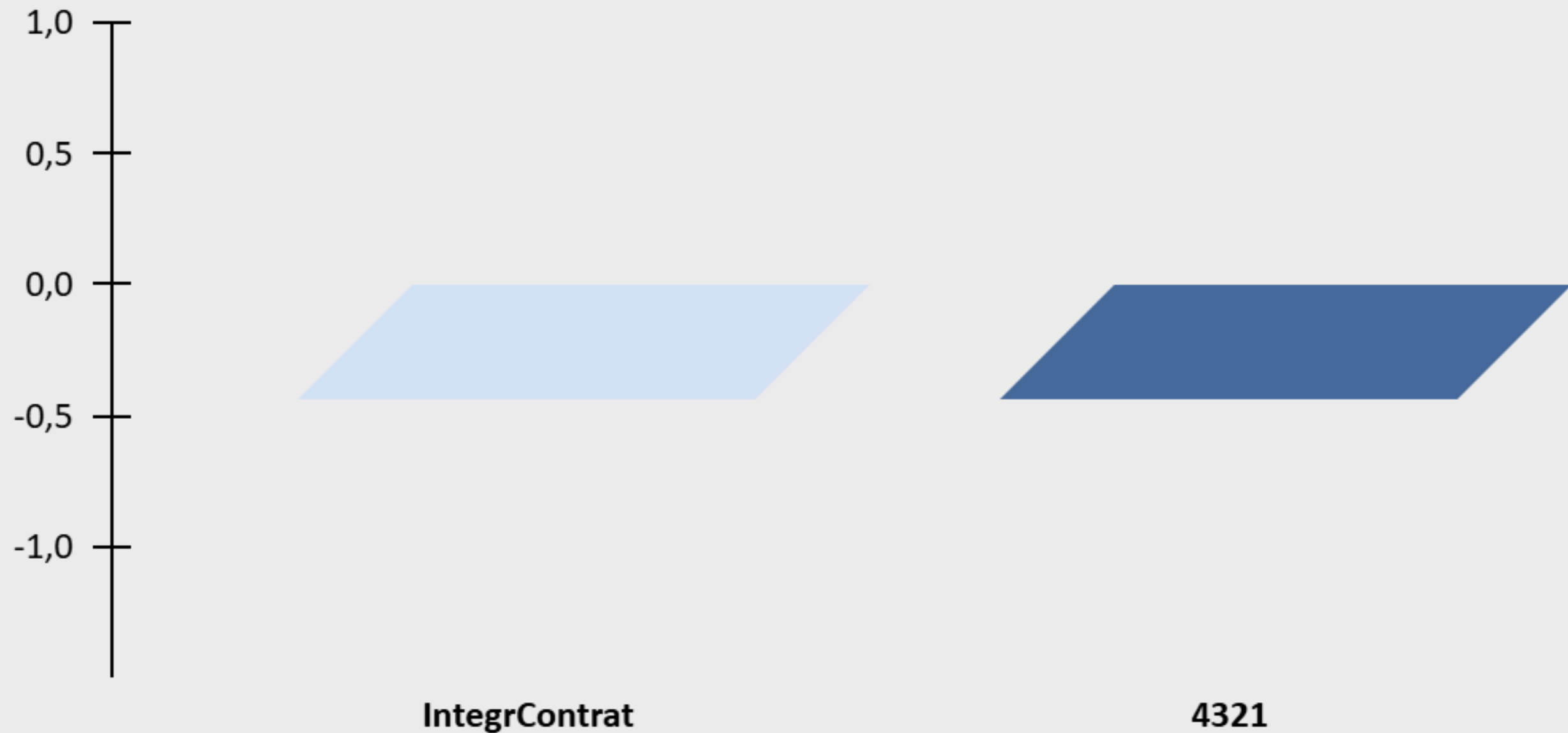
Inexpressivo: 0% a 14,9%

RESULTADO DO INDICADOR

ÍNDICE DE CAPACIDADE EM PROMOVER A INTEGRIDADE NAS CONTRATAÇÕES

Índice de Capacidade em Promover a integridade nas Contratações

Evidencia os índices de capacidade em promover a integridade nas contratações da UFR - 2024



AGREGADORES QUE FORMAM O INDICADOR

Legenda

Descrição do Indicador

Integr Contrat

Integridade nas contratações

4321

Conjunto de medidas para prevenir a ocorrência de fraudes, corrupção e outros atos antiéticos nas contratações

Faixas de Classificação

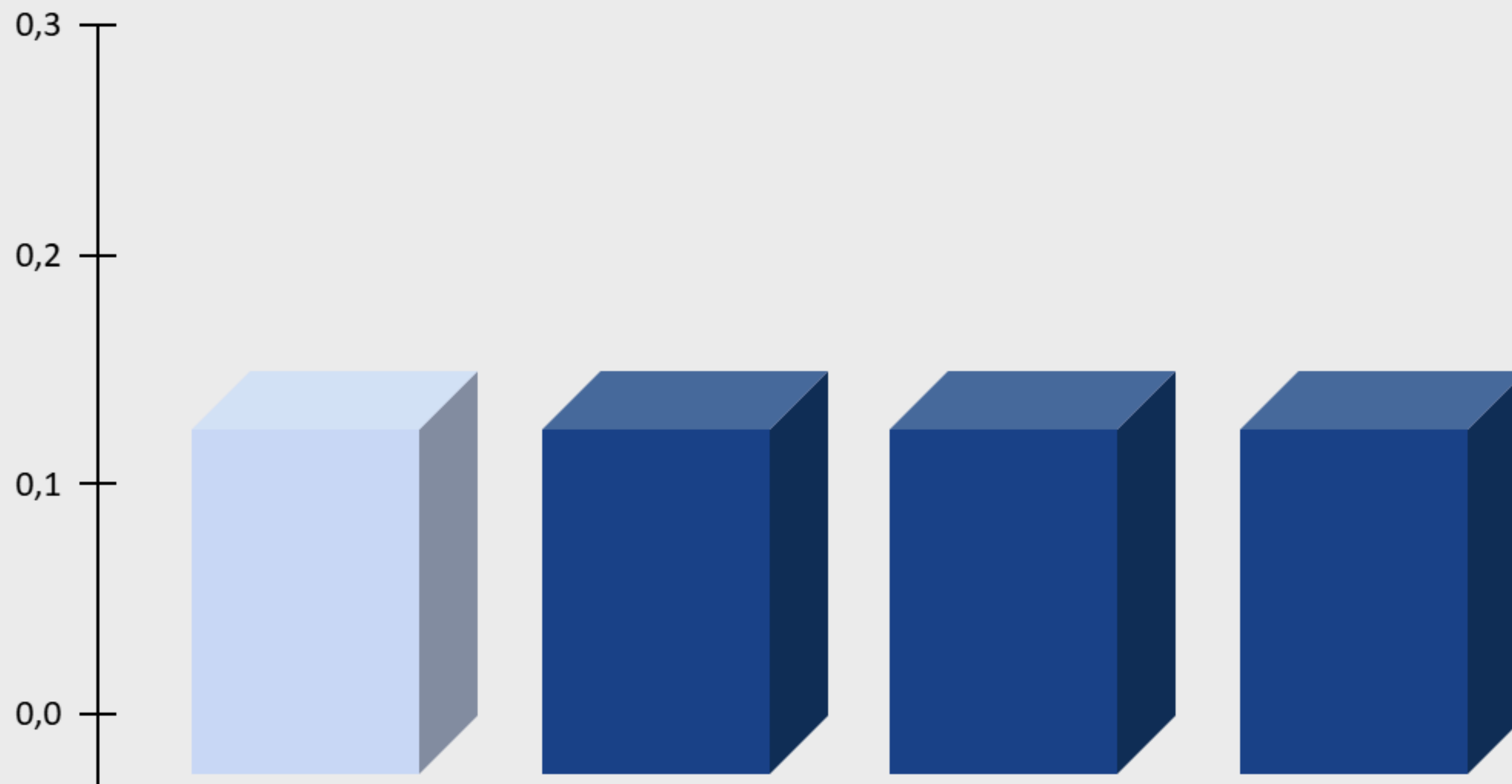
Aprimorado: 70% a 100%;
Intermediário: 40% a 69,9%;
Inicial: 15% a 39,9%;
Inexpressivo: 0% a 14,9%

RESULTADO DO INDICADOR

ÍNDICE DE CAPACIDADE EM GERIR PESSOAL DE CONTRATAÇÕES

Índice de Capacidade em Gerir Pessoal de Contratações

Evidencia a capacidade em gerir pessoal nas contratações da UFR - 2024



PessoasContrat

4331

4332

4333

AGREGADORES QUE FORMAM O INDICADOR

Legenda

Descrição do Indicador

PessoasContrat

Pessoal de Contratações

4331

Desenvolvimento de competências dos ocupantes de funções essenciais à gestão de contratações

4332

Ocupação de funções essenciais à gestão de contratações pela organização

4333

Realização de processo de transição de ocupantes de funções essenciais à gestão de contratações

Faixas de Classificação

Aprimorado: 70% a 100%;

Intermediário: 40% a 69,9%;

Inicial: 15% a 39,9%;

Inexpressivo: 0% a 14,9%

RESULTADO DO INDICADOR

ÍNDICE DE CAPACIDADE EM REALIZAR CONTRATAÇÕES SUSTENTÁVEIS

Legenda	Descrição do Indicador
ContratSustent	Contratações Sustentáveis
4331	Desenvolvimento de competências dos ocupantes de funções essenciais à gestão de contratações
4332	Ocupação de funções essenciais à gestão de contratações pela organização

Faixas de Classificação
Aprimorado: 70% a 100%;
Intermediário: 40% a 69,9%;
Inicial: 15% a 39,9%;
Inexpressivo: 0% a 14,9%

