

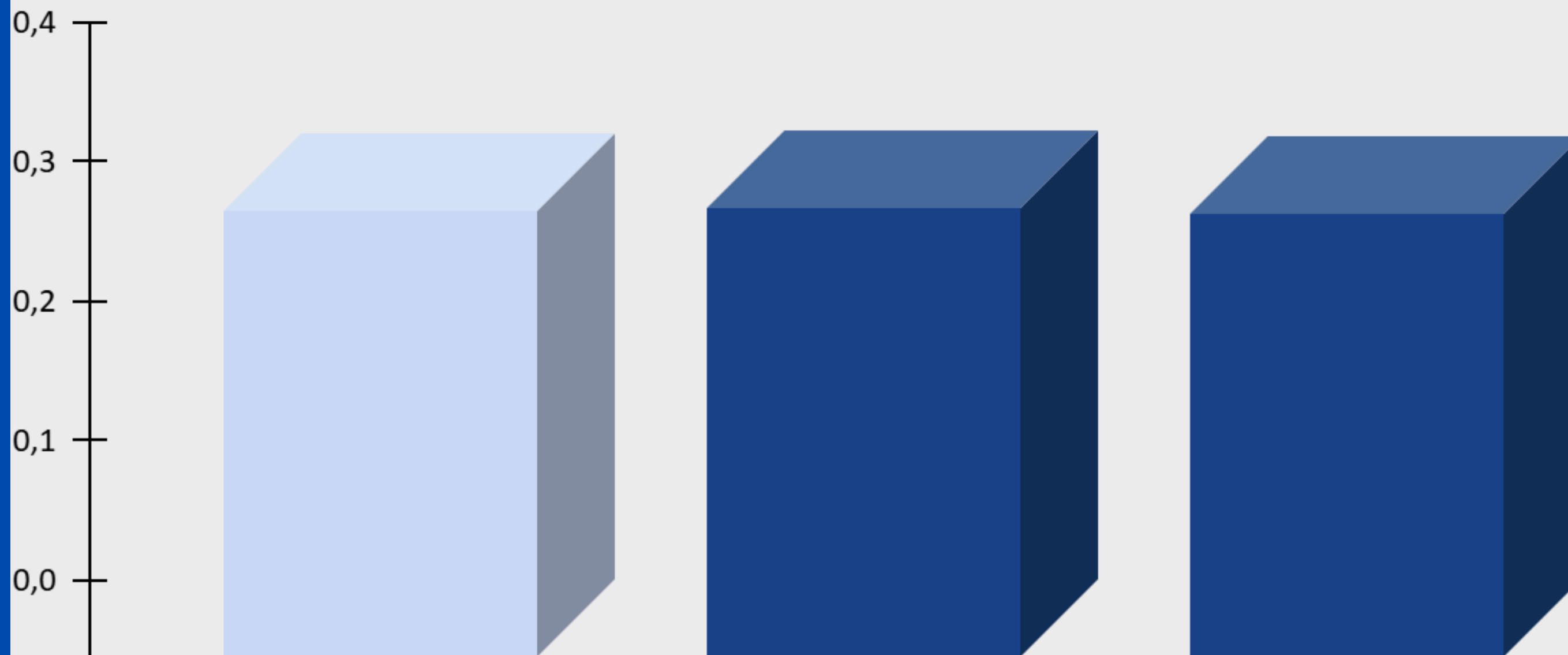
INDICADOR DE GOVERNANÇA E GESTÃO DA SUSTENTABILIDADE SOCIAL

RESULTADO DO INDICADOR

ÍNDICE DE GESTÃO DE SUSTENTABILIDADE AMBIENTAL

Índice de Governança e Gestão da Sustentabilidade Social

Evidencia os indicadores de Governança e Gestão da Sustentabilidade Social da UFR - 2024



iGovSustentSocial

GovernancaSustentSocial

iGestSustentSocial

AGREGADORES QUE FORMAM O INDICADOR

Legenda

Descrição do Indicador

iGovSustentSocial

Índice de Governança e Gestão da Sustentabilidade Social

GovernancaSustentSocial

Governança da Sustentabilidade Social

iGestSustentSocial

Índice de Gestão de Sustentabilidade Social

Faixas de Classificação

Aprimorado: 70% a 100%;

Intermediário: 40% a 69,9%;

Inicial: 15% a 39,9%;

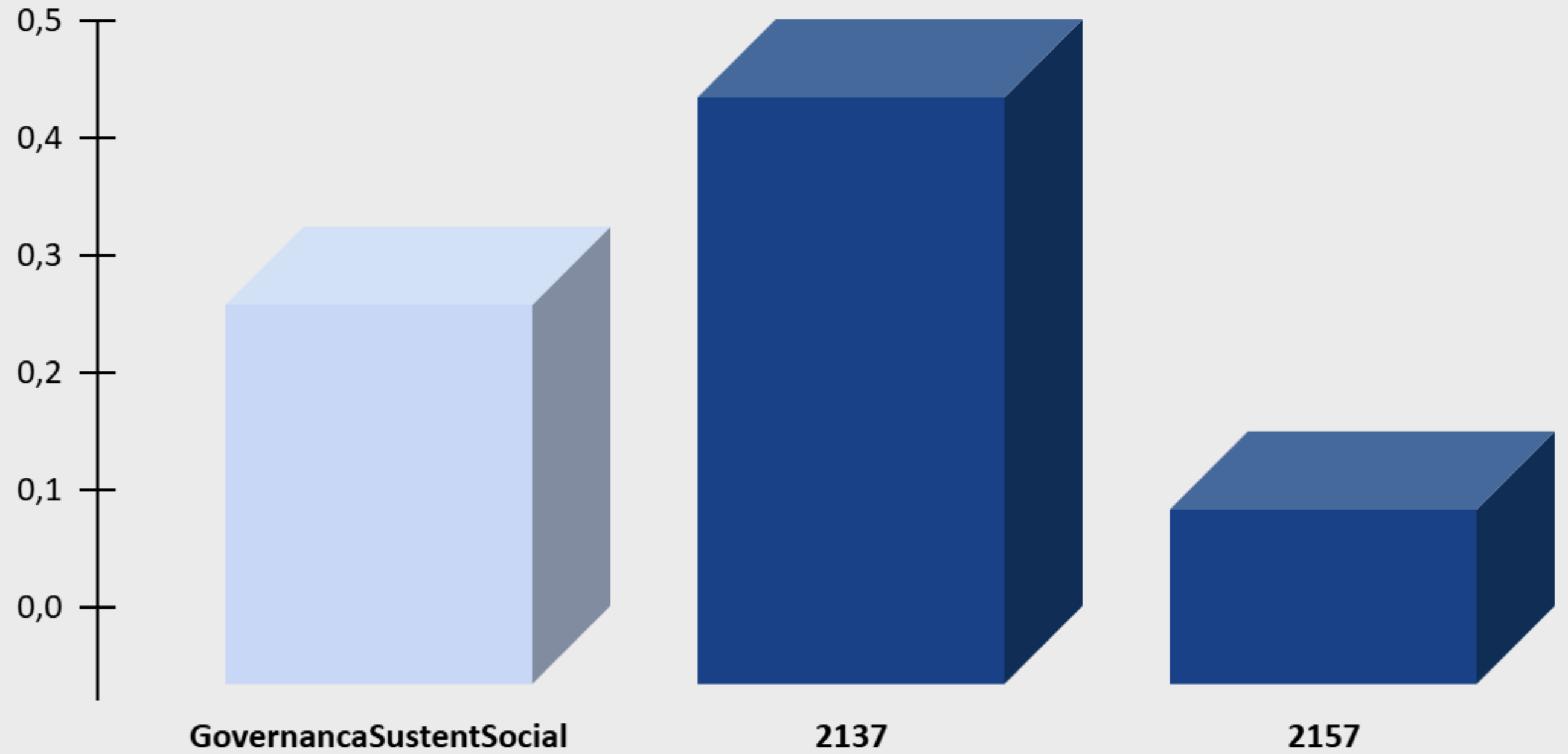
Inexpressivo: 0% a 14,9%

RESULTADO DO INDICADOR

ÍNDICE DE GOVERNANÇA DA SUSTENTABILIDADE SOCIAL

Índice de Governança da Sustentabilidade Social

Evidencia os indicadores de Governança da Sustentabilidade Social da UFR - 2024



AGREGADORES QUE FORMAM O INDICADOR

Legenda

Descrição do Indicador

GovernancaSustentSocial

Índice de Governança da Sustentabilidade Social

2137

Modelo de gestão da sustentabilidade social estabelecida pela alta administração

2157

Monitoramento da liderança no desempenho da gestão de sustentabilidade social

Faixas de Classificação

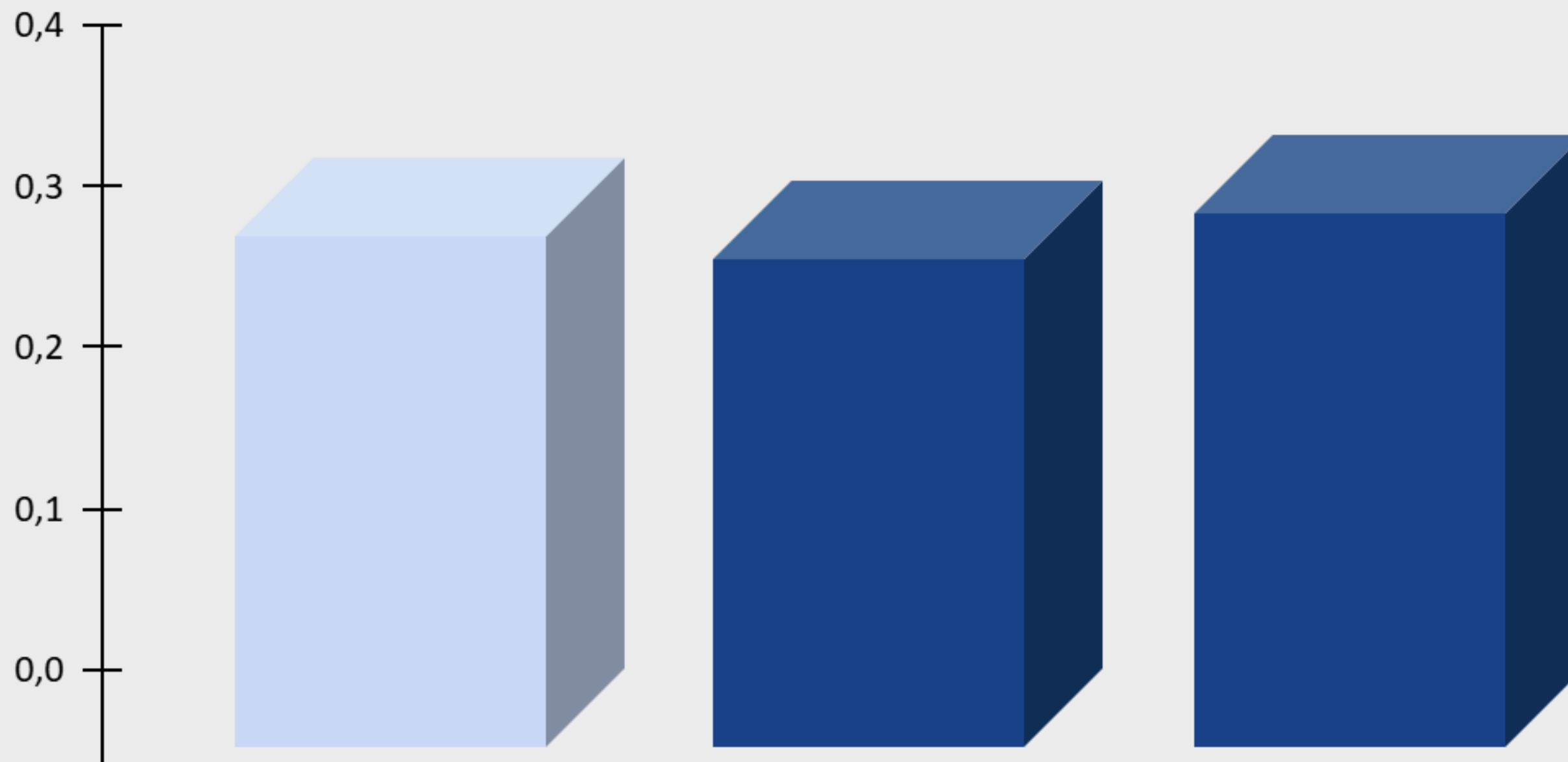
Aprimorado: 70% a 100%;
Intermediário: 40% a 69,9%;
Inicial: 15% a 39,9%;
Inexpressivo: 0% a 14,9%

RESULTADO DO INDICADOR

ÍNDICE DE GESTÃO DA SUSTENTABILIDADE SOCIAL

Índice de Gestão de Sustentabilidade Social

Evidencia os indicadores de Gestão de Sustentabilidade Social da UFR - 2024



iGestSustentSocial

6110

6120

AGREGADORES QUE FORMAM O INDICADOR

Legenda

Descrição do Indicador

iGestSustentsocial

Índice de Gestão de Sustentabilidade Social

6110

Estabelecimento do processo de promoção da sustentabilidade social

6120

Execução do processo de promoção da sustentabilidade social

Faixas de Classificação

Aprimorado: 70% a 100%;
Intermediário: 40% a 69,9%;
Inicial: 15% a 39,9%;
Inexpressivo: 0% a 14,9%

RESULTADO DO INDICADOR

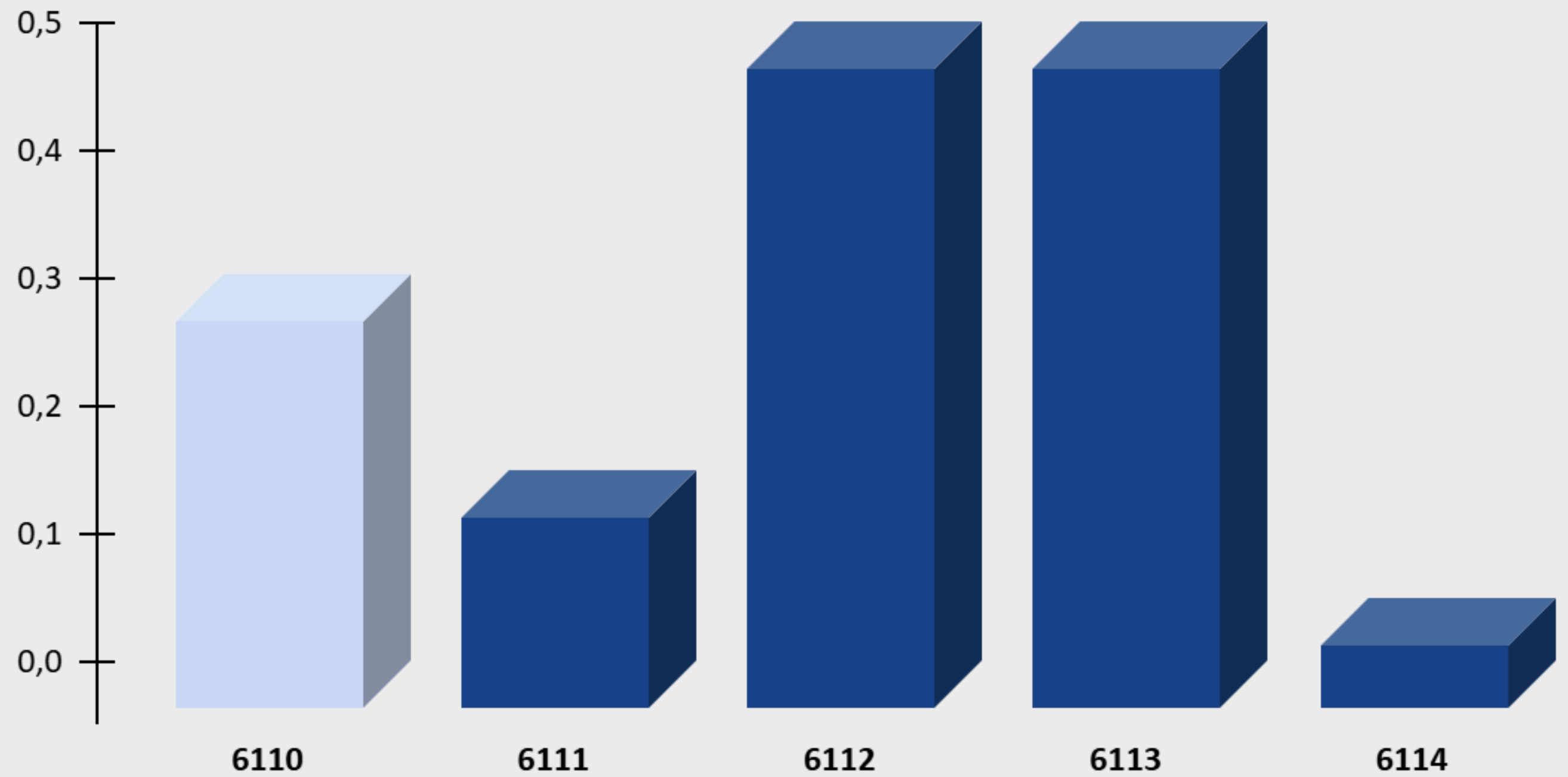
ÍNDICE EM CAPACIDADE EM ESTABELECEM O PROCESSO DE PROMOÇÃO DA SUSTENTABILIDADE SOCIAL

Legenda	Descrição do Indicador
6110	Estabelecer o processo de promoção da sustentabilidade social
6111	Existência do programa de Diversidade e Inclusão
6112	Existência do sistema de prevenção e combate ao assédio
6113	Existência do sistema de prevenção e combate à discriminação
6114	Existência do sistema de promoção da acessibilidade para pessoas com deficiência ou mobilidade reduzida

Faixas de Classificação
Aprimorado: 70% a 100%;
Intermediário: 40% a 69,9%;
Inicial: 15% a 39,9%;
Inexpressivo: 0% a 14,9%

Índice de Capacidade em Estabelecer o Processo de Promoção da Sustentabilidade Social

Evidencia a capacidade de implantação do processo de promoção da sustentabilidade social da UFR - 2024



AGREGADORES QUE FORMAM O INDICADOR

RESULTADO DO INDICADOR

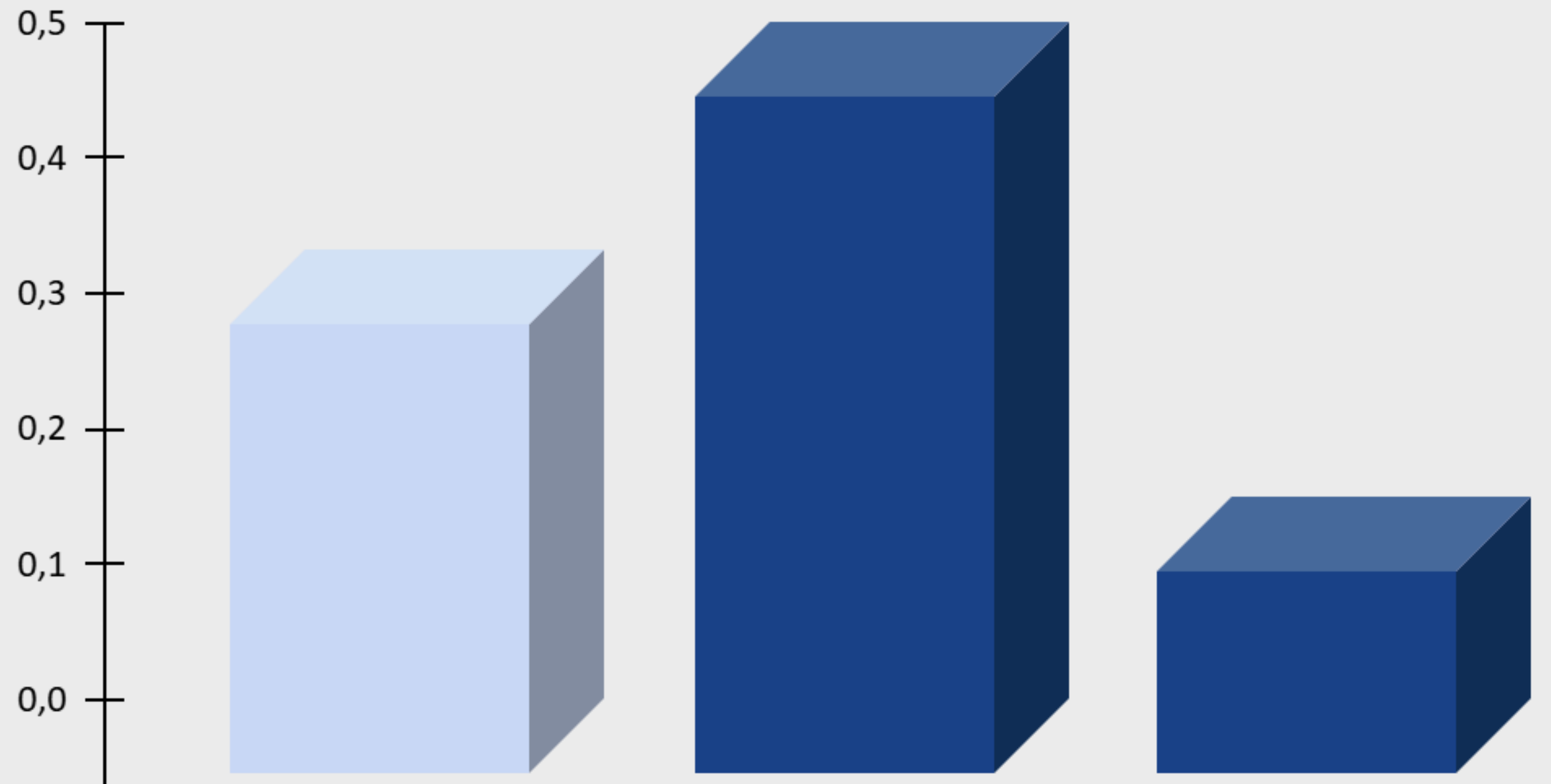
ÍNDICE DE GESTÃO DA SUSTENTABILIDADE SOCIAL

Legenda	Descrição do Indicador
6120	Execução do processo de promoção da sustentabilidade social
6121	Promoção interna da cultura da diversidade e inclusão
6122	Promoção ao ambiente externo da organização da cultura da diversidade e inclusão

Faixas de Classificação
Aprimorado: 70% a 100%;
Intermediário: 40% a 69,9%;
Inicial: 15% a 39,9%;
Inexpressivo: 0% a 14,9%

Índice de Capacidade em Executar o Processo de Promoção da Sustentabilidade Social

Evidencia a capacidade em executar o processo de promoção da sustentabilidade social da UFR - 2024



6120

6121

6122

AGREGADORES QUE FORMAM O INDICADOR