

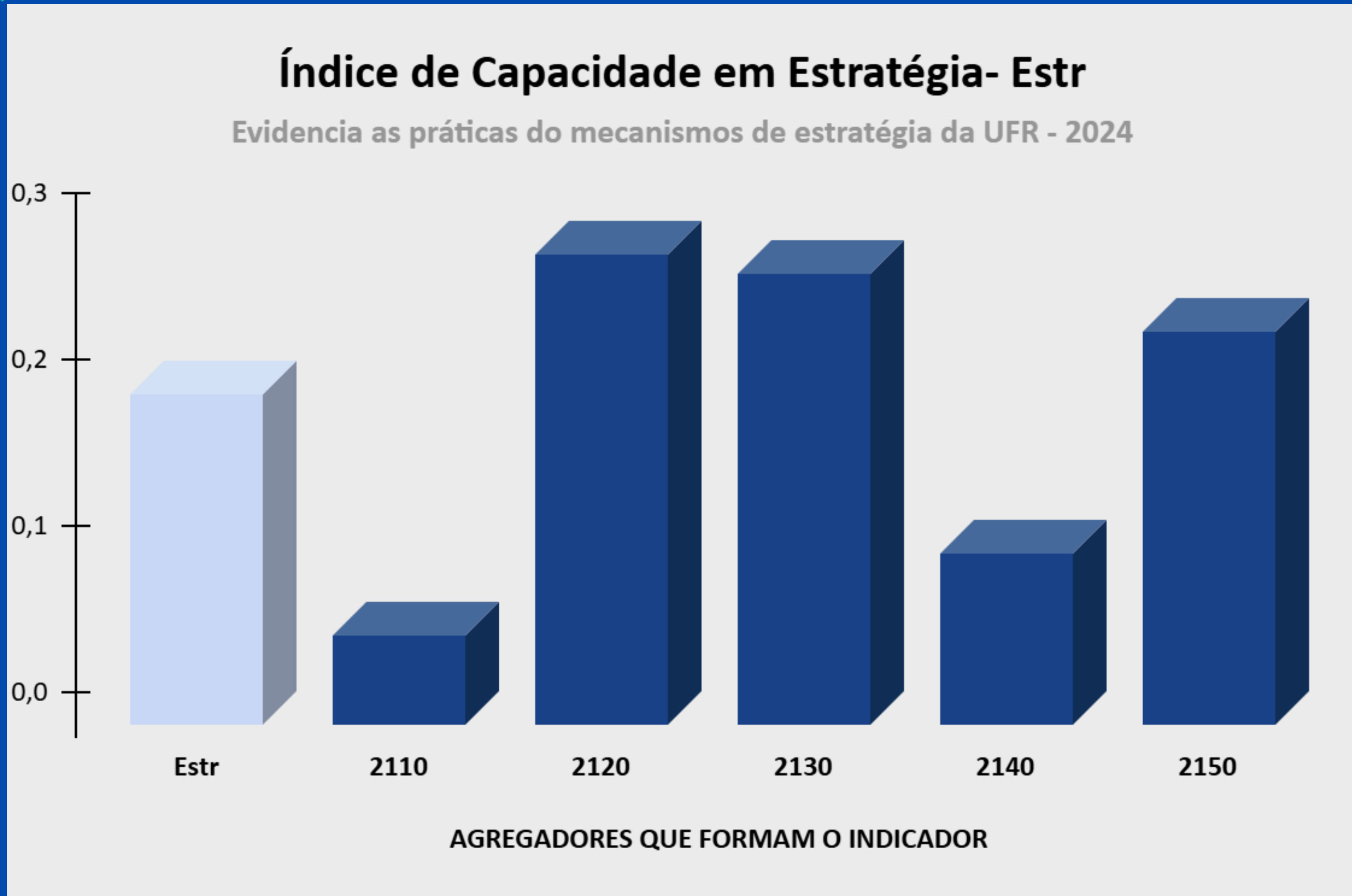
INDICADOR DE ESTRATÉGIA

RESULTADO DO INDICADOR

ÍNDICE DE CAPACIDADE EM ESTRATÉGIA- Estr

Legenda	Descrição do Indicador
Estr	Capacidade de Estratégia
2110	Gestão de Risco
2120	Estabelecimento da Estratégia
2130	Promoção da gestão estratégica
2140	Monitoramento dos resultados organizacionais
2150	Monitoramento do desempenho das funções de gestão

Faixas de Classificação
Aprimorado: 70% a 100%;
Intermediário: 40% a 69,9%;
Inicial: 15% a 39,9%;
Inexpressivo: 0% a 14,9%



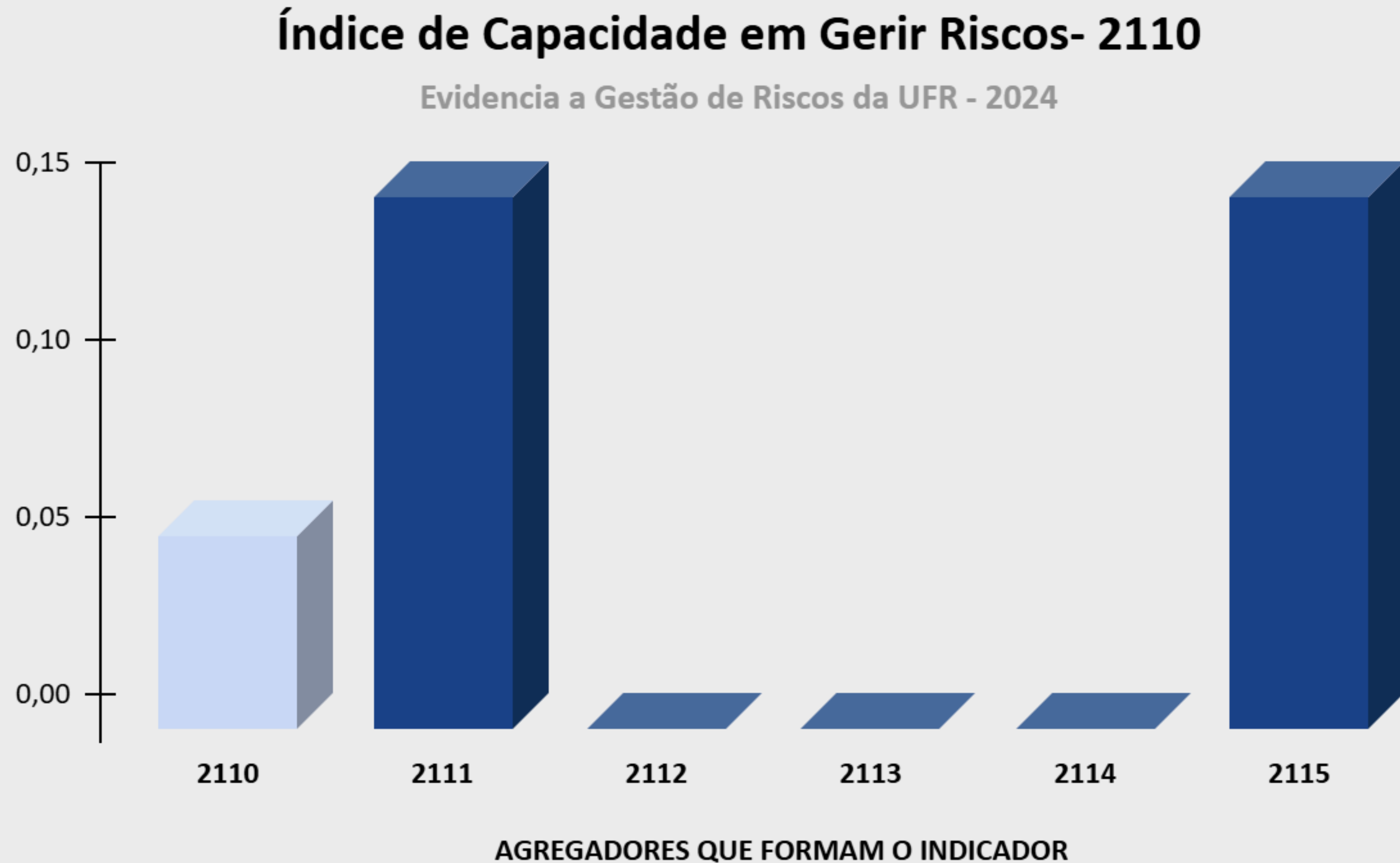
RESULTADO DO INDICADOR

ÍNDICE DE CAPACIDADE EM GERIR RISCOS- 2110

Legenda	Descrição do Indicador
2110	Gestão de Riscos
2111	Definição da estrutura de Gestão de Riscos
2112	Estabelecimento das atividades típicas de segunda linha
2113	Implantação do processo de Gestão de Riscos da organização
2114	Gestão dos riscos críticos da organização
2115	Execução do processo de gestão de continuidade do negócio

Faixas de Classificação

Aprimorado: 70% a 100%;
Intermediário: 40% a 69,9%;
Inicial: 15% a 39,9%;
Inexpressivo: 0% a 14,9%

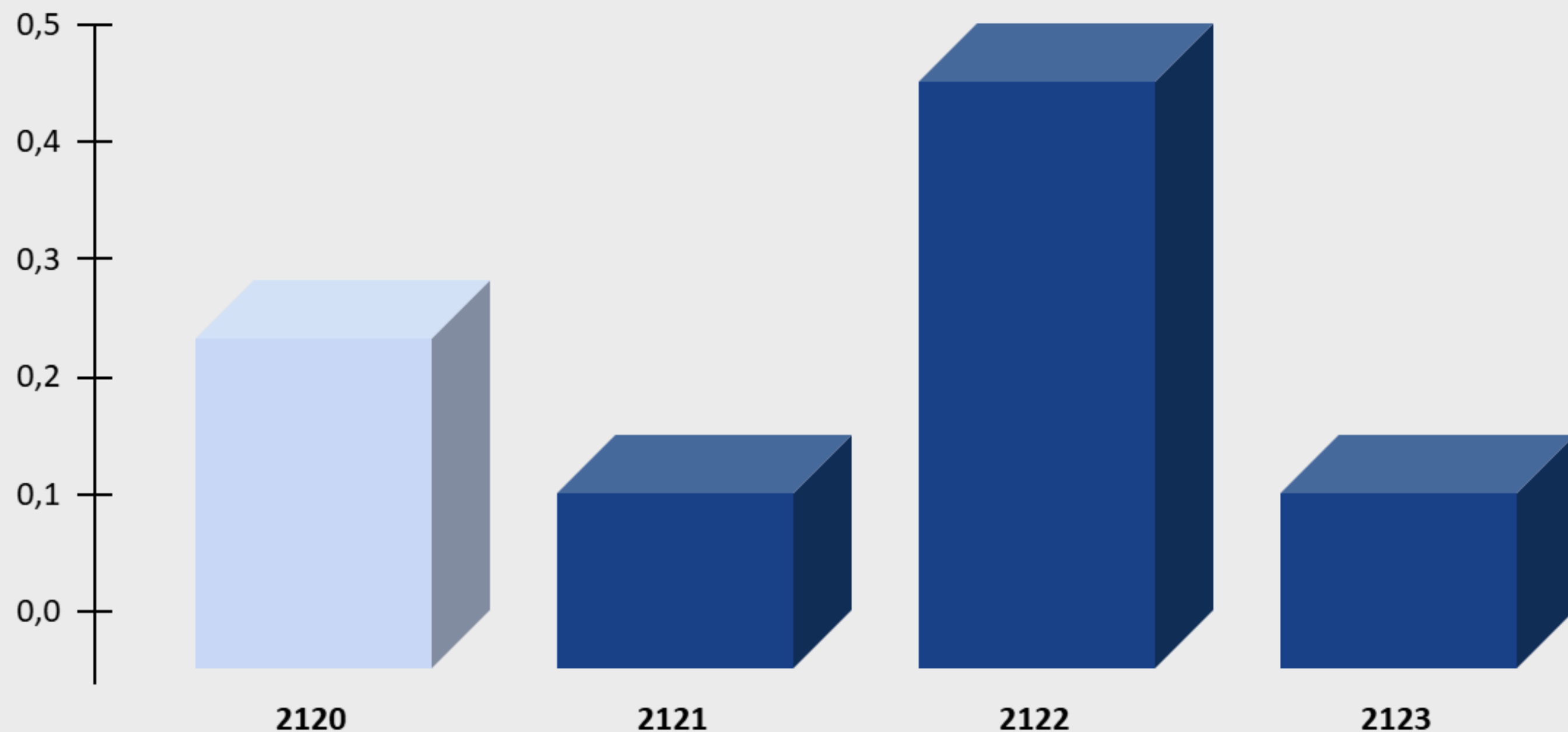


RESULTADO DO INDICADOR

ÍNDICE DE CAPACIDADE EM ESTABELECEER A ESTRATÉGIA- 2120

Índice de Capacidade em Estabelecer a Estratégia- 2120

Evidencia as práticas de estabelecimento da estratégia da UFR - 2024



AGREGADORES QUE FORMAM O INDICADOR

Legenda	Descrição do Indicador
2120	Estabelecer a Estratégia
2121	Estabelecimento do modelo de gestão estratégica da organização
2122	Definição da estratégia na organização
2123	A definição de metas para a simplificação do atendimento prestado aos usuários dos serviços públicos

Faixas de Classificação

Aprimorado: 70% a 100%;
Intermediário: 40% a 69,9%;
Inicial: 15% a 39,9%;
Inexpressivo: 0% a 14,9%

RESULTADO DO INDICADOR

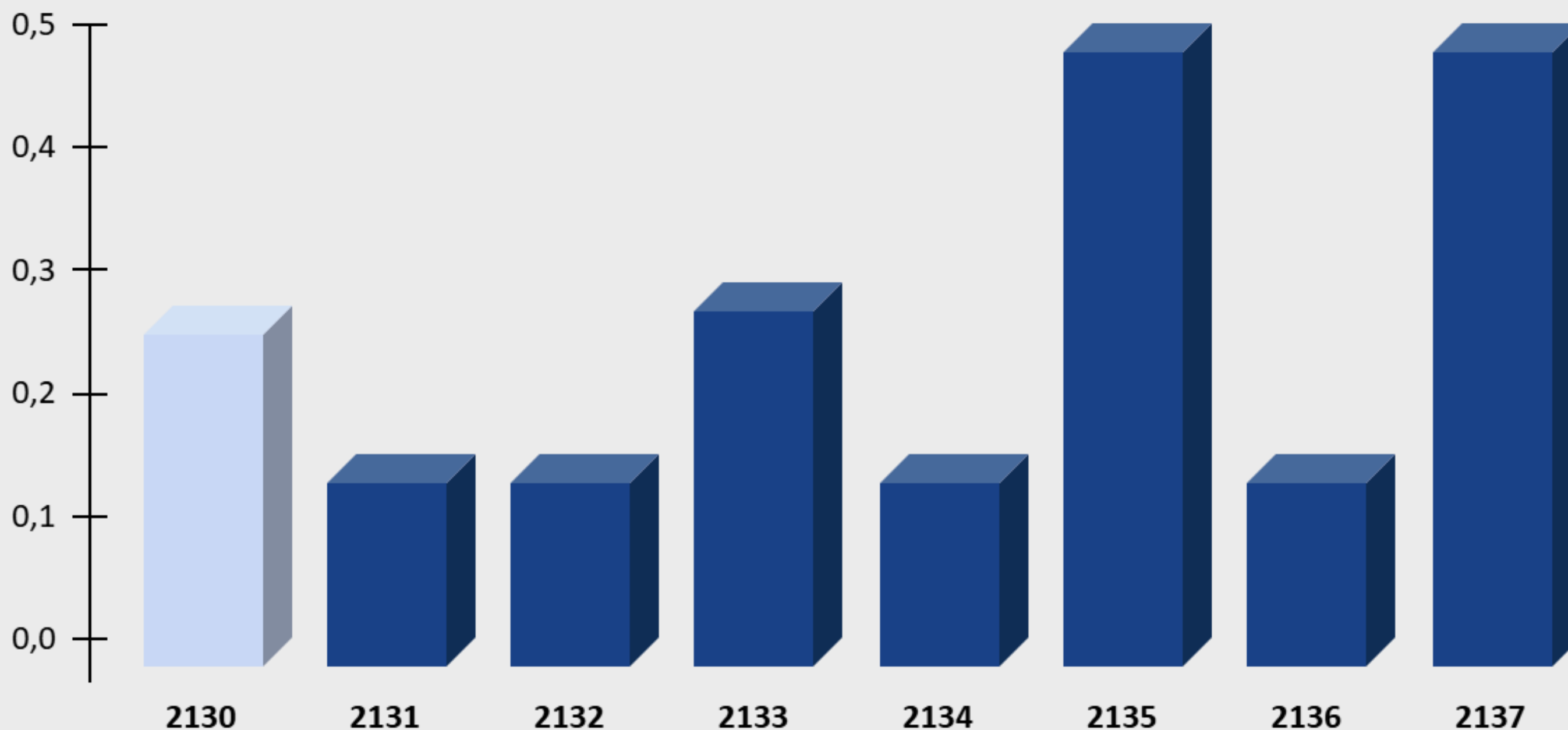
ÍNDICE DE CAPACIDADE EM PROMOVER A GESTÃO ESTRATÉGICA- 2130

Legenda	Descrição do Indicador
2130	Promoção da Gestão Estratégica
2131	Estabelecimento do modelo de gestão dos processos finalísticos pela alta administração
2132	Estabelecimento do modelo de gestão de pessoas pela alta administração
2133	Estabelecimento do modelo de gestão de tecnologia da informação pela alta administração
2134	Estabelecimento do modelo de gestão de contratações pela alta administração
2135	Estabelecimento do modelo de gestão orçamentária e financeira pela alta administração
2136	Estabelecimento do modelo de gestão da sustentabilidade ambiental pela alta administração
2137	Estabelecimento do modelo de gestão da sustentabilidade social pela alta administração

Faixas de Classificação
 Aprimorado: 70% a 100%;
 Intermediário: 40% a 69,9%;
 Inicial: 15% a 39,9%;
 Inexpressivo: 0% a 14,9%

Índice de Capacidade em Promover a Gestão Estratégica- 2130

Evidencia as práticas de promoção da gestão estratégica da UFR - 2024



AGREGADORES QUE FORMAM O INDICADOR

RESULTADO DO INDICADOR

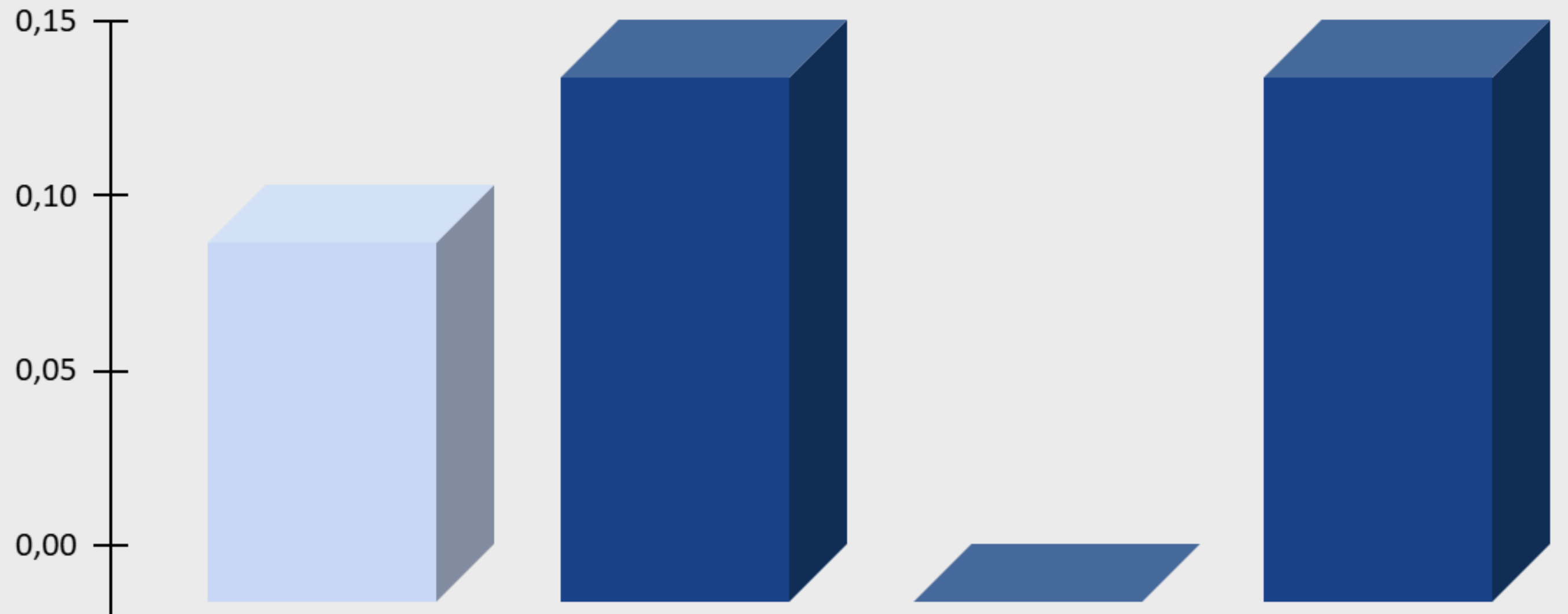
ÍNDICE DE CAPACIDADE EM MONITORAR OS RESULTADOS ORGANIZACIONAIS- 2140

Legenda	Descrição do Indicador
2140	Monitoramento dos resultados organizacionais
2141	Monitoramento de execução da estratégia
2142	Implementação e avaliação da estratégia com a eficiência dos principais processos
2143	Avaliação dos efeitos da estratégia

Faixas de Classificação
Aprimorado: 70% a 100%;
Intermediário: 40% a 69,9%;
Inicial: 15% a 39,9%;
Inexpressivo: 0% a 14,9%

Índice de Capacidade em Monitorar os Resultados Organizacionais- 2140

Evidencia as práticas de monitoramento dos resultados organizacionais da UFR - 2024



2140

2141

2142

2143

AGREGADORES QUE FORMAM O INDICADOR

RESULTADO DO INDICADOR

ÍNDICE DE CAPACIDADE EM MONITORAR O DESEMPENHO DAS FUNÇÕES DE GESTÃO- 2150

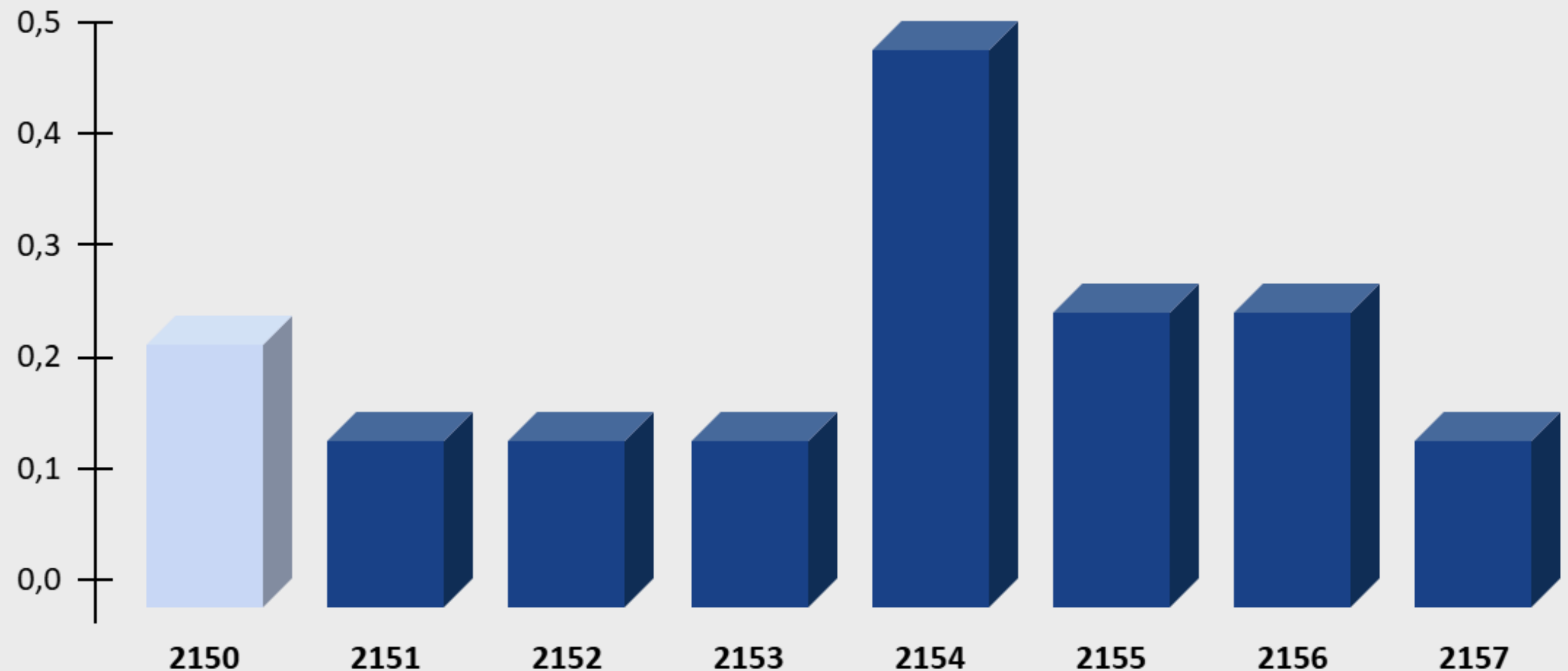
Legenda	Descrição do Indicador
2150	Monitoramento no desempenho das funções de gestão
2151	Monitoramento da liderança no desempenho da gestão dos processos finalísticos
2152	Monitoramento da liderança no desempenho da gestão de pessoas
2153	Monitoramento da liderança no desempenho da gestão de tecnologia da informação
2154	Monitoramento da liderança no desempenho da gestão de contratações
2155	Monitoramento da liderança no desempenho da gestão orçamentária e financeira
2156	Monitoramento da liderança no desempenho da gestão de sustentabilidade ambiental
2157	Monitoramento da liderança no desempenho da gestão de sustentabilidade social

Faixas de Classificação

Aprimorado: 70% a 100%;
Intermediário: 40% a 69,9%;
Inicial: 15% a 39,9%;
Inexpressivo: 0% a 14,9%

Índice de Capacidade em Monitorar o desempenho das Funções de Gestão- 2150

Evidencia as práticas de monitoramento do desempenho das funções de gestão da UFR - 2024



AGREGADORES QUE FORMAM O INDICADOR