

# RESULTADO DO INDICADOR

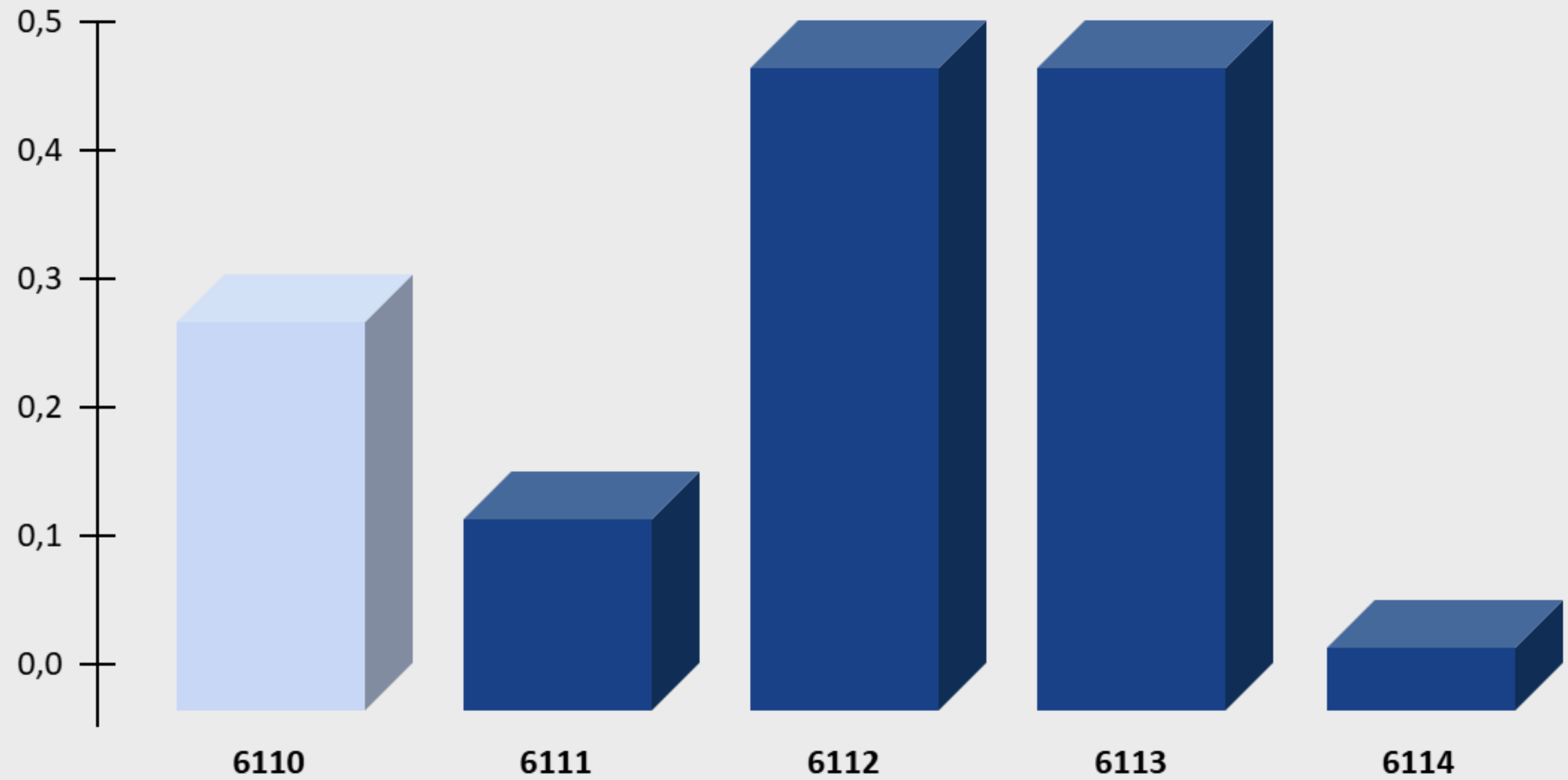
## ÍNDICE EM CAPACIDADE EM ESTABELECE O PROCESSO DE PROMOÇÃO DA SUSTENTABILIDADE SOCIAL

Legenda	Descrição do Indicador
6110	Estabelecer o processo de promoção da sustentabilidade social
6111	Existência do programa de Diversidade e Inclusão
6112	Existência do sistema de prevenção e combate ao assédio
6113	Existência do sistema de prevenção e combate à discriminação
6114	Existência do sistema de promoção da acessibilidade para pessoas com deficiência ou mobilidade reduzida

**Faixas de Classificação**  
Aprimorado: 70% a 100%;  
Intermediário: 40% a 69,9%;  
Inicial: 15% a 39,9%;  
Inexpressivo: 0% a 14,9%

### Índice de Capacidade em Estabelecer o Processo de Promoção da Sustentabilidade Social

Evidencia a capacidade de implantação do processo de promoção da sustentabilidade social da UFR - 2024



AGREGADORES QUE FORMAM O INDICADOR