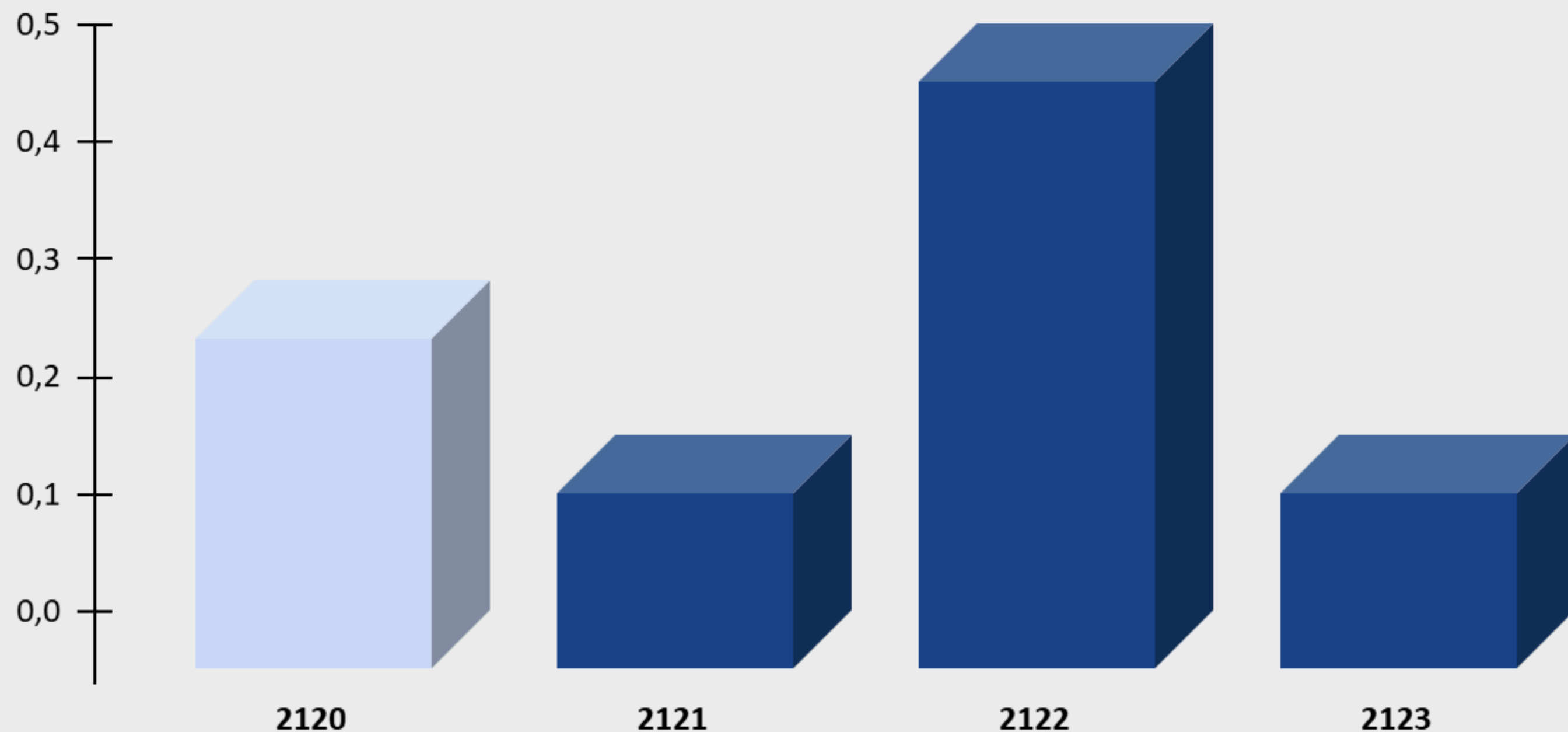


# RESULTADO DO INDICADOR

## ÍNDICE DE CAPACIDADE EM ESTABELECEER A ESTRATÉGIA- 2120

### Índice de Capacidade em Estabelecer a Estratégia- 2120

Evidencia as práticas de estabelecimento da estratégia da UFR - 2024



AGREGADORES QUE FORMAM O INDICADOR

Legenda	Descrição do Indicador
2120	Estabelecer a Estratégia
2121	Estabelecimento do modelo de gestão estratégica da organização
2122	Definição da estratégia na organização
2123	A definição de metas para a simplificação do atendimento prestado aos usuários dos serviços públicos

#### Faixas de Classificação

- Aprimorado: 70% a 100%;
- Intermediário: 40% a 69,9%;
- Inicial: 15% a 39,9%;
- Inexpressivo: 0% a 14,9%